



### Set Index Data

Open	1,295.63		
High	1,298.33		
Low	1,286.15		
Closed	1,290.89		
Chg.	-2.51		
%Chg.	-0.19		
Value (mn)	42,183.57		
P/E(x)	22.15	Up	448
P/BV(x)	1.45	Unchanged	524
Yield (%)	3.91	Down	902
Market Cap (mn)	13,991.78		

### SET 50 -100 - MAI - Futures Index

	Closed	chg.	(%)
SET 50	830.25	-1.29	-0.16
SET 100	1,854.88	-3.92	-0.21
S50_CON	828.70	-2.80	-0.34
MAI Index	311.81	-0.56	-0.18

### Trading Breakdown : Daily

(Bt,m)	Buy	Sell	Net
Institution	3,597.43	4,227.00	-629.58
Broker Port	4,901.16	5,239.43	-338.28
Foreign	16,114.04	16,111.38	2.67
Customer	17,570.93	16,605.75	965.18

### Trading Breakdown : Month to Date

(Bt,m)	Buy	Sell	Net
Institution	25,523.79	28,065.09	-2,541.31
Broker Port	33,005.29	33,126.45	-121.17
Foreign	101,117.12	106,830.43	-5,713.30
Customer	118,061.58	109,685.83	8,375.75

### World Markets Index

	Closed	Chg.	(%)
Dow Jones	27,534.58	-405.89	-1.45
NASDAQ	10,919.59	-221.97	-1.99
FTSE100	6,003.32	-9.52	-0.16
Nikkei	23,235.47	202.93	0.88
Hang Seng	24,313.54	-155.39	-0.64

### Commodities

	Closed	Chg.	(%)
Oil: Brent	40.02	-0.04	-0.10
Oil: Dubai	39.96	-0.67	-1.64
Oil: Nymex	37.29	-0.48	-1.27
Gold	1,947.58	1.98	0.10
ZINC	2,397.50	-29.50	-1.22
BDIY Index	1,296.00	-32.00	-2.41

### Cash Balance

10 ส.ค. -18 ก.ย. 63	CFRESH, DOHOME, SICT
31 ส.ค. - 9 ต.ค. 63	ETC
08 ก.ย. -25 ก.ย. 63	IP

### Analysts

Apichai Raomanachai	No. 002939
Nopporn Chaykaew	No. 043964
Piyat Pasmannatsakul	No. 081741

## Market Wrap-Up

- SET ปิดวันที่ 10 ก.ย.63 ปิด -2.51 จุด อยู่ที่ 1,290.89 จุด มูลค่าการซื้อขาย 42,183 ลบ. ต่างชาติซื้อ 2 ลบ. สถาบันขาย 629 ลบ. พอร์ตโบรกขาย 338 ลบ. ยอด NVDR มียอดซื้อสุทธิอยู่ที่ 17 ลบ.โดยมียอดซื้อหุ้น SCC,PTTEP,PTTGC,BDMS,SCB และมียอดขายหุ้น STGT,STA,AOT,MINT,BBL มูลค่า Short Sales อยู่ที่ระดับ 542 ลบ หุ้นที่มีมูลค่า Short สูงคือ PTT,AOT,CPALL โดยนักลงทุนต่างประเทศมีสถานะ Long ใน Index Futures จำนวน 4,951 สัญญาและมียอด Long สะสมตั้งแต่ต้นปีอยู่ที่ 112,344 สัญญา นักลงทุนต่างชาติซื้อพันธบัตรจำนวน 410 ลบ.
- ตลาดหุ้นสหรัฐฯ Down Jones ปิด -1.45%, S&P500 -1.76%, Nasdaq -1.99% หุ้นกลุ่มเทคโนโลยีปรับตัวลดลง -2.28 % นำโดย Netflix -3.9%, Apple -3.26%, Microsoft -2.8% ถูกแรงขายเนื่องจากมูลค่าปรับขึ้นแรงในช่วงที่ผ่านมา ขณะที่หุ้นกลุ่มพลังงานปรับตัวลดลงตามราคาน้ำมันดิบ ส่วนรายงานผู้ขอรับสวัสดิการว่างงานรายสัปดาห์เพิ่มขึ้น 884,000 ราย สูงกว่าคาดที่ 850,000 และจำนวนผู้ขอรับสวัสดิการต่อเดือนเพิ่มขึ้น 93,000 ราย อยู่ที่ 13.385 ล.ราย ตลาดหุ้นยุโรป Stoxx600 ปิด -0.59% หุ้นกลุ่มธนาคาร, กลุ่มการเดินทางและสินค้า การปรับตัวลดลง หลังนักลงทุนผิดหวัง ECB ประกาศตรึงนโยบายการเงินที่ระดับเดิม และไม่มีมาตรการใหม่กระตุ้นเศรษฐกิจ ขณะที่การเจรจา EU กับอังกฤษยังไม่สามารถบรรลุข้อตกลง

## Market View

- ภาวะการลงทุนตลาดหุ้นสหรัฐฯวันนี้ปรับตัวลดลงจากแรงขายหุ้นกลุ่มเทคโนโลยีที่มูลค่าตลาดปรับสูงขึ้น +80 % จากจุดต่ำสุดใน มี.ค. ที่ผ่านมา ส่วนคิดการขายหุ้น TikTok นั้น ประธานาธิบดีทรัมป์ยืนยันเส้นตายวันที่ 15 ก.ย. นี้ ขณะที่การหารือมาตรการเยียวยาผลกระทบจากไวรัสระหว่างพรรคริพับลิกันและเดโมแครตยังไม่สามารถตกลงกันได้ ในกรอบวงเงินจะเป็น 1.3 ลล.ดอลลาร์ หรือ 2.2 ลล.ดอลลาร์ ส่วนการประชุม ECB วานนี้ไม่มีมติคงดอกเบี้ยที่ 0 % , ดอกเบี้ยเงินฝากกับ ECB ที่ -0.50 % และคงวงเงินซื้อพันธบัตรโครงการเยียวยาไวรัสระดับที่ 1.35 ลล.ยูโร จนถึง มิ.ย. 64 โดยยังไม่มีการพิจารณามาตรการผ่อนคลายเพิ่มเติม ส่งผลให้ดัชนีหุ้นยุโรปปรับตัวลดลง สำหรับสถานการณ์ระดับไวรัสในจำนวนผู้ติดเชื้อใหม่ในยุโรปตอนนี้สูงกว่าสหรัฐฯแล้ว เป็นสัญญาณเสี่ยงต่อการระบาดรอบ 2 ขณะที่ CEO ของ AstraZeneca ยืนยันความพร้อมจะผลิตวัคซีนต้านไวรัสได้สำเร็จในช่วงปลายปีนี้ ภาพรวมยังไม่มียังปัจจัยบวกหนุนดัชนีหุ้นสหรัฐฯและยุโรป สำหรับดัชนีหุ้นไทยวันนี้ปิดทรงตัว -0.19% สถาบันขาย 629 ลบ. ต่างชาติซื้อ 2 ลบ. ปริมาณการซื้อขายลดลงอยู่ที่ 4.2 หมื่น ลบ. ได้แรงหนุนจากหุ้นกลุ่มโรงไฟฟ้า ค่าปลีกภาพรวมดัชนีหุ้นไทยเชื่อกว่าดัชนีภูมิภาค วานนี้ดัชนีหุ้นอินโดนีเซียปรับตัวลดลงกว่า -5 % หลังถูกแรงจูงใจจากรัฐบาลกลับมาใช้ ม.ล็อกดาวน์อีกครั้ง แนวโน้มดัชนี SET คาดจะเป็นลักษณะทรงตัว ระหว่างรอมาตรการกระตุ้นเศรษฐกิจรอบใหม่และรอประเมินสถานการณ์การเมืองในประเทศ

## Daily Strategy

- ดัชนี SET คาด Sideway ในกรอบแนวรับ 1,275 – 1,280 แนวต้าน 1,300 – 1,305 แนะนำเก็งกำไรระยะสั้น SUPER, SVOA, AU (+สัญญาณโมเมนตัมทางเทคนิค)
- THANI\* (ซื้อเก็งกำไร / ราคาเป้าหมาย Bloomberg Consensus 3.90 บาท) คาดว่าจะฟื้นตัวได้ดีหลังคลายล็อกดาวน์ ยอดการปล่อยสินเชื่อใหม่เฉลี่ยเดือนก.ค. และส.ค. เพิ่มขึ้นมาอยู่ที่ระดับ 1,500 ลบ./เดือน (จาก 1,200ลบ./เดือนในQ2/63) ในขณะที่ Covid-19 ทำให้เกิด New Normal มีการสั่งซื้อสินค้าออนไลน์เพิ่มขึ้น ธุรกิจ e-commerce ขายตัว ส่งผลให้เกิดแรงหนุนต่อสินเชื่อกลุ่ม Logistic (ซึ่งคิดเป็นสัดส่วนราว 70% พอร์ตรวมของTHANI\*) ทางบริษัทคาดว่า Q4/63 ยอดการปล่อยสินเชื่อใหม่เฉลี่ยเพิ่มขึ้นต่อเดือนที่ระดับ 1,800 ลบ./เดือน คาดเป้าทั้งปี ยอดปล่อยสินเชื่อใหม่จะอยู่ที่ 18,000-18,200 ลบ. ปัจจุบัน ณ Q2/63 NPLยังอยู่ในระดับไม่สูงที่ 5.1% ตลาดค่าใดโรสุทธิปี63 และ ปี64 ที่ 1,700 ล้านบาท(-13.43%YoY) และ 1,851 ล้านบาท(+8.90%YoY) ตามลำดับ
- กลุ่มสินค้าโภคภัณฑ์ 1) กลุ่มอิงปัจจัยราคาน้ำมัน ตัวเลขสต็อกน้ำมันดิบสหรัฐฯ สัปดาห์ล่าสุดเพิ่มขึ้นและการปรับราคา OSP เดือน ต.ค.ของซาอุดีฯ ส่งสัญญาณราคาน้ำมันดิบโลกพักฐานระยะสั้นหุ้นได้ประโยชน์มอง TASCO (ต้นทุนลด+การเร่งเบิกจ่ายงบประมาณปี 63) PRM (ต้นทุนลด+Sentiment ตลาด Contango) 2) กลุ่มยางพารา+น้ำมันปาล์ม ผู้ผลิตรายใหญ่ประสบปัญหา COVID-19 ทำให้ขาดแคลนแรงงานกระทบผลผลิตออกสู่ตลาดโลกลดลงเป็นบวกต่อราคา หุ้นที่ได้ประโยชน์ STA TRUBB NER (ราคาน้ำมันยาง ยางแผ่น ยางก้อน ปรับเพิ่มขึ้น) STGT SPACK (ความต้องการใช้ถุงมือยางและกล่องบรรจุภัณฑ์) AIE AI GGC (ราคา CPO B100 ในประเทศมีแนวโน้มฟื้นตัวจากจุดต่ำสุดไปแล้วในเดือน ก.ค.63 ขณะที่มติประชุมคณะกรรมการให้ปรับเร่งระบายสต็อกในประเทศด้วยการส่งออกและเอาไปผลิตไฟฟ้า) 3) กลุ่มถั่วเหลือง ราคาจากถั่วเหลืองปรับตัวเพิ่มขึ้นต่อเนื่องรับความต้องการใช้ทำอาหารสัตว์ เป็นบวกต่อ TVO

ข้อมูลในเอกสารฉบับนี้ รวบรวมมาจากแหล่งข้อมูลที่น่าเชื่อถือ อย่างไรก็ดี บริษัทหลักทรัพย์ คิงส์ฟอร์ด จำกัด (มหาชน) ไม่สามารถที่จะยืนยันหรือรับรองความถูกต้องของข้อมูลเหล่านี้ได้ ไม่ว่าประการใด ๆ บทวิเคราะห์ในเอกสารนี้ จัดทำขึ้นโดยอ้างอิงหลักเกณฑ์ทางวิชาการเกี่ยวกับหลักการวิเคราะห์ และมีได้เป็นกรณีศึกษา หรือเสนอแนะให้ซื้อหรือขายหลักทรัพย์ใด ๆ การตัดสินใจซื้อหรือขายหลักทรัพย์ใด ๆ ของผู้อ่าน ไม่ว่าจะเกิดจากการอ่านบทความในเอกสารนี้หรือไม่ก็ตาม ล้วนเป็นผลจากการใช้วิจารณญาณของผู้อ่าน โดยไม่มีส่วนเกี่ยวข้องกับคิงส์ฟอร์ด จำกัด ๆ บริษัทหลักทรัพย์ คิงส์ฟอร์ด จำกัด (มหาชน) ไม่ควรรับผิด



## Daily Key Factors

**Oil Update (-)** WTI Futures ต.ค. ปิด \$-0.75 อยู่ที่ \$37.30 /บาร์เรล Brent Futures พ.ย. ปิด -\$0.73 อยู่ที่ \$40.06 /บาร์เรล EIA รายงานสต็อกน้ำมันดิบสหรัฐฯ สัปดาห์ที่ผ่านมาเพิ่มขึ้น 2 ล.บาร์เรล ส่วนทางคาดจะลดลง 5 แสน บาร์เรล โดย EIA ได้ปรับลดคาดการณ์อุปสงค์น้ำมันโลกปีนี้ลง 2.1 แสน บาร์เรล/วัน ฐานระดับ 8.32 ล.บาร์เรล/วัน

**Gold Update (+)** Gold Futures ธ.ค.ปิด +9.40 ดอลลาร์ อยู่ที่ 1,964.30 ดอลลาร์/ออนซ์ หลัง ECB ประกาศคองนโยบายดอกเบี้ยที่ระดับเดิม ขณะที่ Dollar Index ทรงตัว +0.09 % อยู่ที่ 93.3412

**Fund Flow (-)** Fund Flow ต่างชาติในตลาด TIP วานนี้ ขายสุทธิ -36 ล้าน ดอลลาร์สหรัฐฯ ซื้อหุ้นไทย +0.09 ล.ดอลลาร์สหรัฐฯ ขายหุ้นอินโด -44.7 ล. ดอลลาร์สหรัฐฯ และซื้อหุ้นฟิลิปปินส์ +8.6 ล.ดอลลาร์สหรัฐฯ

(0) ค่าเงินบาทเข้านี้แข็งค่าเล็กน้อยอยู่ที่ 31.317 บาทดอลลาร์สหรัฐฯ

(-) ดัชนี BDI ปิด -27 จุด อยู่ที่ 1,269

(-) ผลตอบแทนพันธบัตรสหรัฐฯ 10 ปี ลดลงอยู่ที่ 0.682% , 2 ปี ลดลงอยู่ที่ 0.143

(0) ค่าเงินหยวน off-shore ทรงตัวอยู่ที่ 6.8335/USD

(-) วานนี้สหรัฐฯ รายงานผู้ติดเชื้อไวรัสเพิ่มขึ้น 38,436 ราย รวมอยู่ที่ 6,587,788 ราย เสียชีวิตเพิ่มขึ้น 1,053 ราย รวมอยู่ที่ 196,291 ราย / อินเดียติดเชื้อเพิ่มขึ้น 96,760 ราย รวมอยู่ที่ 4,559,725 ราย ( Worldometers )

## Economic Calendar

### ในประเทศ

- 03 ก.ย. กระทรวงพาณิชย์ แถลงสถานการณ์ด้านราคาสินค้าและบริการ
- 08 ก.ย. ตลาดหลักทรัพย์แห่งประเทศไทย (ตลท.) แถลงข้อมูลสรุปภาวะการซื้อขายหลักทรัพย์  
สภาผู้ส่งสินค้าทางเรือแห่งประเทศไทย(สภาผู้ส่งออก) แถลงสถานการณ์การส่งออก
- 09 ก.ย. ประชุมคณะกรรมการร่วม 3 สถาบันภาคเอกชน (กกร.) สัปดาห์ที่ 2 สภาธุรกิจตลาดทุนไทย แถลงผลสำรวจดัชนีความเชื่อมั่นนักลงทุน และอัปเดตสถานการณ์ลงทุน

### ต่างประเทศ

- 07 ก.ย. US วันแรงงาน
- 09 ก.ย. US แนวโน้มพลังงานระยะสั้นจากมุมมองของ EIA  
US ตำแหน่งงานว่างเปิดใหม่จาก JOLTs ( ก.ค.)
- 10 ก.ย. US จำนวนคนที่ยื่นขอรับสวัสดิการว่างงานครั้งแรก  
US ดัชนีราคาผู้บริโภค (PPI) (เดือนต่อเดือน) ( ส.ค.)  
US สินค้าคงคลังน้ำมันดิบ  
EU แถลงการณ์นโยบายการเงินของ ECB  
EU การตัดสินใจเกี่ยวกับอัตราดอกเบี้ย (ก.ย.)  
EU การแถลงข่าวต่อสื่อมวลชนของธนาคารกลางแห่งยุโรป
- 11 ก.ย. US ดัชนีราคาผู้บริโภคพื้นฐาน (Core CPI) (เดือนต่อเดือน) ( ส.ค.)

## Theme Strategy

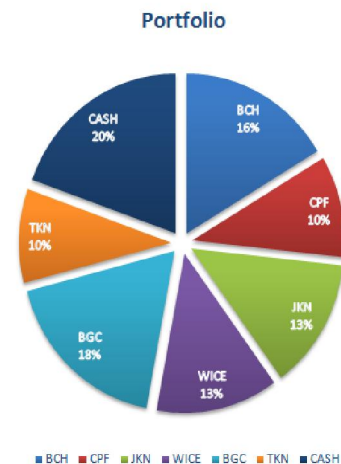
- (1) กลุ่ม Defensive Stock BCPG\*, BGRIM\*, BPP\*, GPSC\*, GULF\*, ADVANC, INTUCH\*
- (2) กลุ่มที่อิงการบริโภคในประเทศ CPALL, CBG\*, ICHI\*, OSP\*
- (3) กลุ่มรับประโยชน์ ศก.ชะลอ NPL เพิ่ม สินเชื่อส่วนบุคคล สินเชื่อจำนำทะเบียน BAM\*, CHAYO\*, JMART\*, JMT\*, SINGER\*
- (4) กลุ่มส่งออกอาหารเงินบาทอ่อนค่า CPF\*, GFPT\*, TFG\*, TU\*, STA\*
- (5) กลุ่มรับประโยชน์จากต้นทุนน้ำมันอยู่ในระดับต่ำและการคลาย Lockdown TOP, PTTGC, IVL\*, PRM\*, PTG\*, TASCOS\*
- (6) กลุ่มรับประโยชน์จากปลดล็อก พ.ร.บ.งบประมาณ STEC, SEAFCO\*, PYLON\*

\*หุ้นแนะนำเชิงกลยุทธ์ที่ยังไม่อยู่ใน Coverage ของฝ่ายวิจัย

Asset Allocation: Equity 50% Fixed Income 30% Alternative Investment etc. Gold 10% Cash 10%

Today Fundamental Research: -

Monthly Portfolio September 2020: WICE\*, JKN\*, BGC\*, CPF\*, BCH\*





**ธนารักษ์ซัดค่าเช่า AOT ยอมลดเพียงครึ่งเดียว ขอมมา 3 ปี แต่พิจารณาให้แบบปีต่อไป** กรมธนารักษ์ เตรียมเสนอปลัดคลัง ลดค่าเช่าท่าอากาศยานทั้ง 6 แห่งให้ AOT เหลือ 2 พันล้านบาท จากทั้งหมด 3.9 พันล้านบาท คิดเป็น 50% จ่ายภายในปีนี้ ส่วนปีหน้าพิจารณาใหม่อีกครั้ง ด้าน PTT การไฟฟ้าฝ่ายผลิตฯ รายได้ยังดีไม่ซอลลดค่าเช่า โบรกฯ มอง AOT กระแสรายได้แข็งแกร่ง ส่วนแบ่งตลาดสูงสุดในประเทศ ให้ราคาเป้าหมาย 55.50 บาท (ข่าวหุ้น)

**SUPER บุกโซลาร์-ลมอ้อ! ดันรายได้ปีหน้าพุ่งหมื่นล.** "SUPER" เผยครึ่งหลังปีนี้เตรียม COD โซลาร์ฟาร์มเวียดนามอีก 550 เมกะวัตต์ หนุนรายได้ปีหน้าพุ่งเกือบ 1 หมื่นล้านบาท พร้อมมีกำหนด COD โรงไฟฟ้าพลังงานลมในเวียดนามรวม 421 เมกะวัตต์ (ข่าวหุ้น)

**XO ปีนี้กำไรนิวไฮ ซื้อมา 11.60 บาท "เอ็กซีทีค ฟู้ด" หรือ XO ส่งชีกุ** ผลงานครึ่งปีหลังแจ่ม! คาดต่อเนื่องอีก 2 ปี การันตีผลประกอบการปีนี้ รายได้-กำไรทำนิวไฮ เล็งจ่ายปันผลสูงกว่า 50% ทางแผน 3-5 ปีรายได้ได้ปีละ 10-20% โบรกฯ คาด Q3 โชว์กำไร 98 ล้านบาท พุ่งทะลุ 145% เชียร์ "ซื่อ" เป้าราคา 11.60 บาท (ข่าวหุ้น)

**เจพีมอร์แกนซู GPSC เด่น อัพเป้าราคาใหม่ 81 บาท** "เจพีมอร์แกน" ปรับนำหนักลงทุน 6 หุ้น "GPSC-BPP-BGRIM-GULF-EGCO-RATCH" กลุ่มโรงไฟฟ้า ซู GPSC เด่นสุด อัดคำแนะนำใหม่เป็น "Overweight" จากเดิม "Neutral" และปรับราคาเป้าหมายเป็น 81 บาท เพิ่มขึ้น 22.73% จากเดิมที่ 66 บาท (ข่าวหุ้น)

**ปลด'ณพ'พันบอร์ค ดั่ง'ประเดช'เสียบแทน** วนันธุ์ผู้ถือหุ้น WEH โหวตปลด "ณพ ณรงค์เดช" พันจากบอร์ค พร้อมตั้ง "ประเดช กิตติอิสรานนท์" เข้ามานั่งเสียบแทน หวังรับไม้ต่อ เดินหน้านำ WEH เสนอขายไอพีโอเข้าจดทะเบียนในตลาดหลักทรัพย์ฯ (ข่าวหุ้น)

**MK เดินหน้าธุรกิจเพื่อสุขภาพ จับมือ BH-MINT ผุดเมกะโปรเจกต์ 'รักษะ'** "MK" รุกธุรกิจเพื่อสุขภาพ ประกาศร่วมมือ BH-MINT ผุดเมกะโปรเจกต์ "รักษะ" (รักษะ-ชะ) ศูนย์บูรณาการสุขภาพและการแพทย์แบบองค์รวมแห่งแรกในเอเชีย ภายใต้คอนเซ็ปต์ "Fully Integrative Wellness & Medical Retreat" มูลค่ารวมกว่า 2,000 ล้านบาท จ่อเปิดให้บริการธ.ค.นี้ (ข่าวหุ้น)

**AH ลุ้น Q3 พลิกมีกำไร ธุรกิจยานยนต์ฟื้นตัว ปีนี้ยอดขาย 1.5 หมื่นล้าน** AH ล้นผ่านจุดต่ำสุดแล้ว คาดไตรมาส 3/63 ลุ้นมีกำไรสุทธิ หลังธุรกิจผลิตชิ้นส่วนยานยนต์ฟื้นตัว พร้อมขยายธุรกิจตลาดญี่ปุ่น-สหรัฐฯ หนุนปี 63 ยอดขายทะลุ 15,000 ล้านบาท (ข่าวหุ้น)

**ธปท.ลั่นเลิก 'ไลบอร์' กระทบตลาดเงินน้อย** "แบงก์ชาติ" เชื่อผลกระทบต่อตลาดเงินไทย หลังเลิกใช้ดอกเบี้ย "ไลบอร์" เหตุปริมาณธุรกรรมแค่น้อย เผยหันมาใช้ดอกเบี้ย "ธอร์" เป็นตัวอ้างอิงใหม่ มั่นใจช่วยสะท้อนการส่งผ่านนโยบายการเงินและเศรษฐกิจไทยได้มากขึ้น(กรุงเทพธุรกิจ)

**'อลิอันซ์ อยูธยา' ไม่ว้น ประกันสุขภาพแข่งเดือด** อลิอันซ์ อยูธยา ประกันชีวิต มองการแข่งขันตลาดประกันสุขภาพสูง แต่เป็นเรื่องดีทำให้ผู้บริโภคมีตัวเลือกและเข้าถึงความคุ้มครองได้มากขึ้น ขณะที่ผลกระทบจากโควิด-19 ทำให้กำลังซื้อผู้บริโภคลด แต่ประกันสุขภาพกลับเติบโตได้ดีจากความกังวลค่ารักษาพยาบาลที่เพิ่มขึ้น ล่าสุด เปิดตัว "ประกันสุขภาพ ปลอดภัย อัลตรา" คุ้มครองสูงสุด 15 ล้านบาท(ทันหุ้น)

**SC ชายแนวราบ 8 เดือนโต 38% เดินเกมรุกเปิด 2 โครงการใหม่** SC อวดยอดขายแนวราบ 8 เดือนยังฮอตโตกว่า 38% เดินเกมรุกเปิดตัวนิวซีรีส์ 2 โครงการใหม่ บ้านหรู และทาวน์โฮม มูลค่ารวม 1,860 ล้านบาท ฟรีเซลพร้อมกัน 19-20 ก.ย.นี้ โบรกฯแนะ "ซื่อ" เป้า 2.66 บาท ยึดดีป็นผลนำสน(ทันหุ้น)

**'THANI' สิ้นเชื้อโตเกินคาด คุมเข้ม NPL สิ้นปีไม่เกิน 5%** THANI รับอานิสงส์โลจิสติกส์ขยายตัว หนุนยอดปล่อยสินเชื่อใหม่โตเกินคาด มงโตไตรมาส 4/2563 ปรับเพิ่มเป็น 1.8 พันล้านบาทต่อเดือน และมีแนวโน้มปล่อยสินเชื่อใหม่ครึ่งหลังปีนี้ทะลุ 1 หมื่นล้านบาท ด้าน NPL ยังต่ำ 5% เชื้อราคาหุ้นฟื้นตัวนักลงทุนเชื่อมั่นในผลการดำเนินงาน(ทันหุ้น)

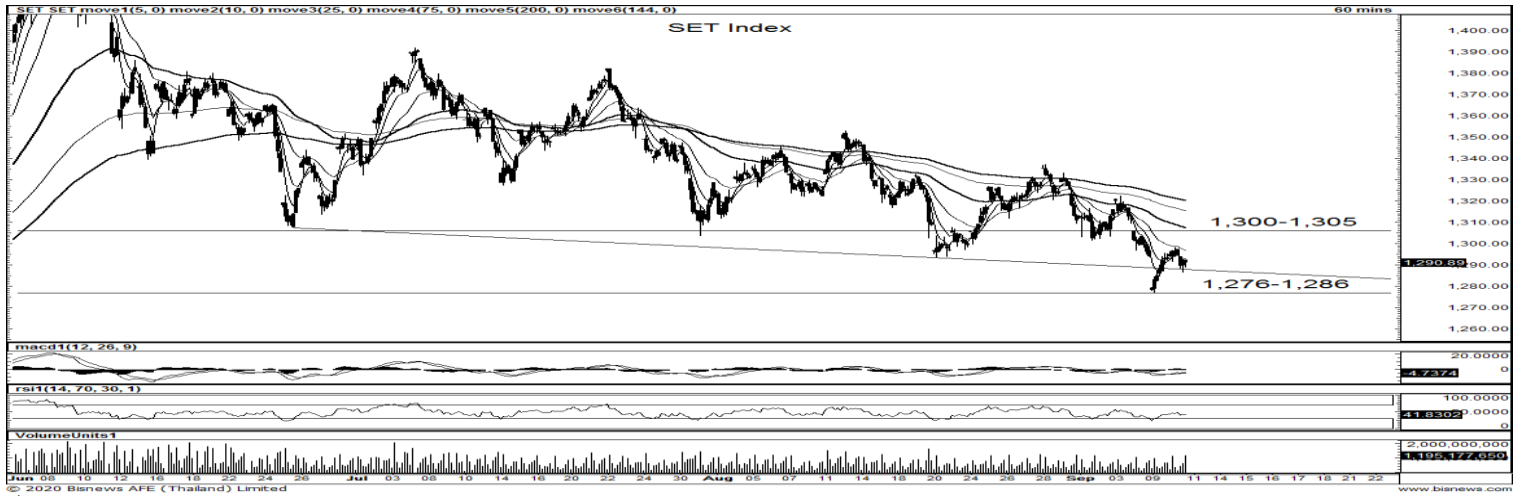
**'KTIS' รับอานิสงส์น้ำตาลแพง งบโค้งสามพลิกกำไร 654 ล้านบาท** KTIS คาดภัยแล้งกดดันกำลังการผลิตน้ำตาลป้อนตลาดโลก หนุนราคาน้ำตาลแพง คาดเห็นสัญญาณชัดเจนปี 2565 หลังสต็อกส่วนเกินลดลง พร้อมเผยไตรมาส 3/2563 พลิกทำกำไรสุทธิ 654.8 ล้านบาท และ 9 เดือนรายได้รวมโต 4.6%(ทันหุ้น)

**PSL ดีมานด์ฟื้นรับไฮซีชัน ลุยแผนหวังผลขาดทุนลด** PSL เล็งภาพรวมธุรกิจในช่วงครึ่งปีหลัง 2563 มีทิศทางดีกว่าครึ่งปีแรก รับอานิสงส์เข้าสู่ช่วงไฮซีชัน สินค้าเทกองเริ่มกลับมาขยายตัวเพิ่มขึ้น หวังผลขาดทุนมีแนวโน้มปรับตัวลดลง ด้านบาทแข็งไม่กระทบธุรกิจ ชี้ยังต้องติดตามสถานการณ์แพร่ระบาดอย่างใกล้ชิด(ทันหุ้น)

**SAM จัดทัพบุกโซนภาคตะวันออก จัด 'สัญจรปลอดภัย' 12-13 ก.ย.** SAM จัดทัพบุกโซนตะวันออก ปักธง "SAM สัญจรปลอดภัย" ให้กับลูกค้า NPL มีโอกาสเข้ามาเจรจาซื้อขายและแก้ไขปัญหาหนี้สินร่วมกัน เพื่อให้คำปรึกษาและรับสมัครผู้ที่มีปัญหาหนี้เสียสารพัดบัตร และสินเชื่อส่วนบุคคลที่ไม่มีหลักประกัน ระหว่างวันที่ 12-13 กันยายน 2563 ตั้งแต่เวลา 09.00-16.00 น. โดยนัดพบลูกค้าวันที่ 12 กันยายน ณ ห้องกฤษกร ชั้น 3 โรงแรมดี วารี ดีว่า เซ็นทรัล จ.ระยอง และวันที่ 13 กันยายน ณ ห้องเมฆา 3 ชั้น 2 โรงแรมแกรนด์ พาลาสโซ่ พัทยา จ.ชลบุรี (ทันหุ้น)

**'ณพ' ผ่าการบ้านต้นไอพีโอ ยอมรับมติผู้ถือหุ้น ปลดพันบอร์ค 'วินด์'** ตั้ง "ประเดช" เสียบแทน ลั่นยึดหลักสุจริต-ธรรมาภิบาล ในการบริหารงาน ผู้ถือหุ้น "วินด์ เอนเนอร์ยี" ลงมติปลด "ณพ ณรงค์เดช" จากบอร์คบริษัท พร้อมตั้ง "ประเดช กิตติอิสรานนท์" เสียบแทน ขณะ "ณพ" เปิดใจเคารพการตัดสินใจผู้ถือหุ้น ผ่าผู้บริหารชุดใหม่เร่งแก้ปัญหาอีกหลายด้าน พร้อมนำบริษัทเข้าจดทะเบียนในตลาดหุ้น (กรุงเทพธุรกิจ)

ข้อมูลในเอกสารฉบับนี้ รวบรวมมาจากแหล่งข้อมูลที่น่าเชื่อถือ อย่างไรก็ดี บริษัทหลักทรัพย์ คิงส์ฟอร์ด จำกัด (มหาชน) ไม่สามารถที่จะยืนยันหรือรับรองความถูกต้องของข้อมูลเหล่านี้ได้ ไม่ว่าประการใด ๆ บทวิเคราะห์ในเอกสารนี้ จัดทำขึ้นโดยอ้างอิงถึงหลักเกณฑ์ทางวิชาการเกี่ยวกับหลักการวิเคราะห์ และมีได้เป็นการชี้แนะ หรือเสนอแนะให้ซื้อหรือขายหลักทรัพย์ใด ๆ การตัดสินใจซื้อหรือขายหลักทรัพย์ใด ๆ ของผู้อ่าน ไม่ว่าจะเกิดจากการอ่านบทความในเอกสารนี้หรือไม่ก็ตาม ล้วนเป็นผลจากการใช้วิจารณญาณของผู้อ่าน โดยไม่มีส่วนเกี่ยวข้องกับคิงส์ฟอร์ด จำกัด (มหาชน) บริษัทหลักทรัพย์ คิงส์ฟอร์ด จำกัด (มหาชน) ไม่มีการเฝ้า



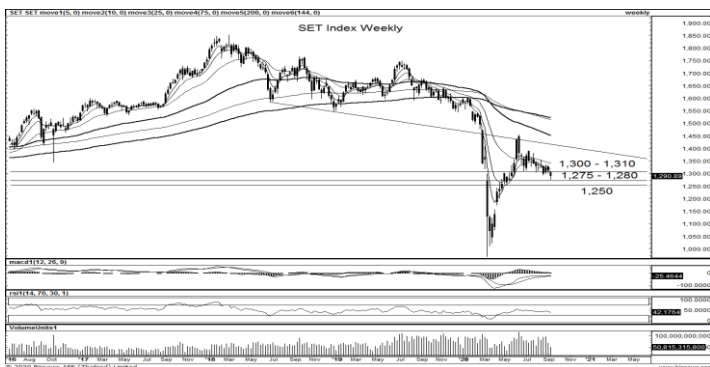
ที่มา: Bisnews, TF 60 Min.

Resistance 1,300 - 1,305

Support 1,276 - 1,286

SET Daily: ย่อตัวแต่ไม่น่าหลุดแนวรับ 1,276 จุด

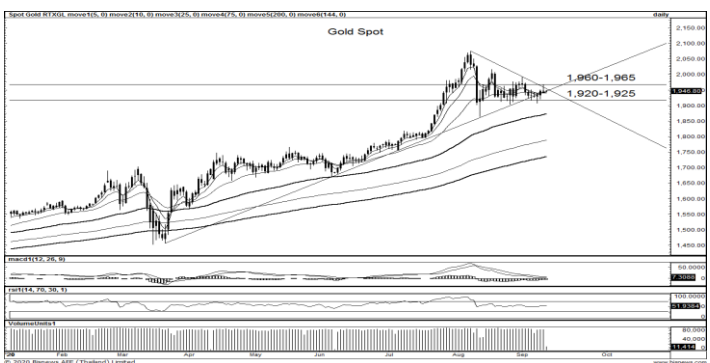
กลยุทธ์การลงทุน แนวโน้มดัชนีชะลอตัว Sideway Down ช่วงเช้า Sentiment ต่างประเทศกดดันแต่ดูจาก Vol.ที่ไม่มากคาดแนวรับ 1,276 จุด ไม่น่าหลุด ส่วนแนวต้านดูสั้นๆ แค่ 1,300-1,305 จุด



ที่มา: Bisnews, TF weekly

SET Weekly: ถอยหลุดแนวรับ 1,300 จุด เกิดสัญญาณลบ

กลยุทธ์การลงทุน ระยะกลางดัชนี Sideways Down ลงมาหลุดแนวรับ 1,300 จุด หากกลับมายืนไม่ได้ยังให้พิจารณาลดพอร์ตบางส่วนออกไปก่อน กรอบแนวต้านรายสัปดาห์ปรับลงมาที่ 1,300-1,310 จุด โดยมีแนวรับบริเวณ 1,275-1,280 จุด หากหลุดมีโอกาสลงสู่แนวรับถัดไปแถว 1,250 จุด



ที่มา: Bisnews, TF daily

Gold Spot: อยู่ระหว่างทางแกว่งออกข้างเน้นเก็งกำไรตามกรอบ

กลยุทธ์การลงทุน แท่งเทียนแกว่งตัว Sideways รอจังหวะเลือกทาง ระยะสั้นดูแนวต้าน 1,960-1,965 USD/Oz ผ่านได้ถือต่อหากไม่ผ่านให้ทำกำไรฝั่ง Long ราคามีโอกาสอ่อนตัวลงสู่แนวรับ 1,920-1,925 USD/Oz โดยหากหลุด 1,900 USD/Oz ค่อยพลิกกลับมาเล่นทางฝั่ง Short

Resistance 1,960 - 1,965

Support 1,920 - 1,925

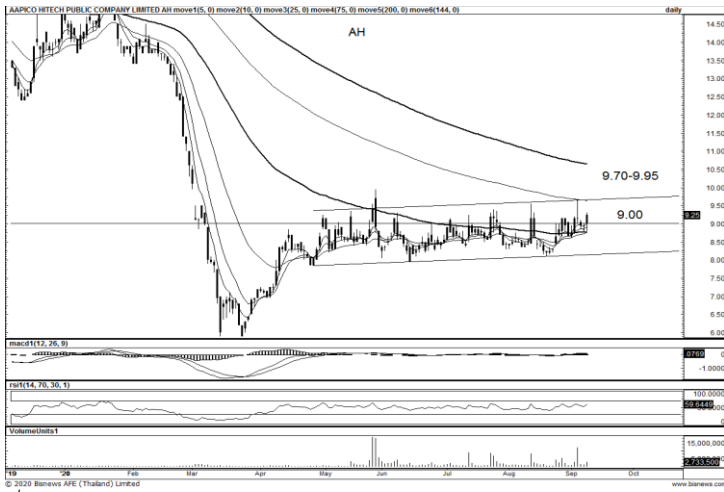
**Technical Analyst**

Apichai Raomanachai No. 002939

**Asst. Technical Analyst**

Noppom Chaykaew No. 043964

ข้อมูลในเอกสารฉบับนี้ รวบรวมมาจากแหล่งข้อมูลที่น่าเชื่อถือ อย่างไรก็ดี บริษัทหลักทรัพย์ คิงส์ฟอร์ด จำกัด (มหาชน) ไม่สามารถที่จะยืนยันหรือรับรองความถูกต้องของข้อมูลเหล่านี้ได้ ไม่ว่าประการใด ๆ บทวิเคราะห์ในเอกสารนี้ จัดทำขึ้นโดยอ้างอิงถึงหลักเกณฑ์ทางวิชาการเกี่ยวกับหลักการวิเคราะห์ และมีได้เป็นการชี้แนะ หรือเสนอแนะให้ซื้อหรือขายหลักทรัพย์ใด ๆ การตัดสินใจซื้อหรือขายหลักทรัพย์ใด ๆ ของผู้อ่าน ไม่ว่าจะเกิดจากการอ่านบทความในเอกสารนี้หรือไม่ก็ตาม ล้วนเป็นผลจากการใช้วิจารณญาณของผู้อ่าน โดยไม่มีส่วนเกี่ยวข้องกับหรือพันธะผูกพันใด ๆ กับ บริษัทหลักทรัพย์ คิงส์ฟอร์ด จำกัด(มหาชน) ไม่ว่ากรณีใด



ที่มา ; BISNEWS

## AH

Resistance 9.70-9.95

Support 9.00

แนะนำซื้อแก๊งกำไร แท่งเทียนฟื้นตัวในลักษณะ Sideway Up ยกฐานสูง หนุนด้วยปริมาณการซื้อขายที่ทยอยเพิ่มขึ้น ส่วน MACD กลับตัวเข้ามาอยู่ในโซนบวก ระยะสั้นคาดมีโอกาสขยับต่อ วางแนวต้าน 9.70-9.95 บาท ส่วนแนวรับ 9.00 บาท โดยมีจุด Stop Loss ที่ 8.80 บาท



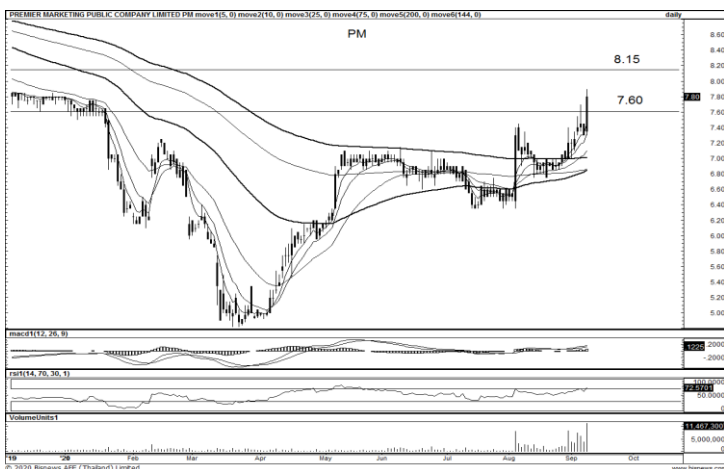
ที่มา ; BISNEWS

## AU

Resistance 10.30-10.90

Support 9.80

แนะนำซื้อแก๊งกำไร แท่งเทียนทำจังหวะดีดขึ้นมาขึ้นเหนือเส้นค่าเฉลี่ย EMA 200 วัน พร้อมด้วยโมเมนตัมของ Indicator ที่ปรับตัวดีขึ้น เบื้องต้นประเมินแนวรับ 9.80 บาท หากยืนได้ราคามีโอกาสฟื้นตัวสู่แนวต้านถัดไปบริเวณ 10.30-10.90 บาท ส่วนจุด Stop Loss อยู่ที่ 9.60 บาท



ที่มา ; BISNEWS

## PM

Resistance 8.15

Support 7.60

แนะนำซื้อแก๊งกำไร แนวโน้มราคาปรับตัวขึ้นต่อในลักษณะ Sideway Up พร้อมปริมาณการซื้อขายเพิ่มขึ้น ระยะสั้นมีเป้าหมายบริเวณแนวต้าน 8.15 บาท ส่วนแนวรับอยู่ที่ 7.60 บาท และกำหนดจุด Stop Loss 7.45 บาท

### Technical Analyst

Apichai Raomanachai No. 002939

### Asst. Technical Analyst

Nopporn Chaykaew No. 043964

ข้อมูลในเอกสารฉบับนี้ รวบรวมมาจากแหล่งข้อมูลที่น่าเชื่อถือ อย่างไรก็ดี บริษัทหลักทรัพย์ คิงส์ฟอร์ด จำกัด (มหาชน) ไม่สามารถที่จะยืนยันหรือรับรองความถูกต้องของข้อมูลเหล่านั้นได้ ไม่ว่าประการใด ๆ บทวิเคราะห์ในเอกสารนี้ จัดทำขึ้นโดยอ้างอิงหลักเกณฑ์ทางวิชาการเกี่ยวกับหลักการวิเคราะห์ และมีได้เป็นการชี้แนะ หรือเสนอแนะให้ซื้อหรือขายหลักทรัพย์ใด ๆ การตัดสินใจซื้อหรือขายหลักทรัพย์ใด ๆ ของผู้อ่าน ไม่ว่าจะเกิดจากการอ่านบทความในเอกสารนี้หรือไม่ก็ตาม ล้วนเป็นผลจากการใช้วิจารณญาณของผู้อ่าน โดยไม่มีส่วนเกี่ยวข้องกับหรือพ้องกันใด ๆ กับ บริษัทหลักทรัพย์ คิงส์ฟอร์ด จำกัด(มหาชน) ไม่ว่ากรณีใด

# SET50 Index Futures



KINGSFORD



ที่มา: Kingsford Research

## ภาพการลงทุนระยะสั้น

แรงกดดันขาลงยังคงปกคลุมตลาด เบื้องราววางแนวรับในวันของ S50U20 ไว้ที่บริเวณ 818-823 จุด ซึ่งเป็น Low ในช่วงที่ผ่านมา (ลบประมาณ 1% ของราคาปิดวานนี้) ส่วนแนวต้านวางเอาไว้ที่ 832-835 จุด คำแนะนำหลักในวันนี้คือ Trading Short และ Short on strength กรณีฟื้นขึ้นมาแล้วไม่ผ่านแนวต้านและในกรณีที่ S50U20 หลุดแนวรับกรอบล่างที่ 818 จุด ก็ให้ Follow Short



ที่มา: Kingsford Research

## ภาพการลงทุนรายสัปดาห์

ประเมินทิศทางหลักของดัชนีเป็นการ Sideway Down ปัจจุบันเราแนะนำให้ถือสถานะ Short เอาไว้ 2/3 ของพอร์ต และ Wait & See

## Market Overview

นักลงทุนต่างชาติ Long สุทธิ 4,951 สัญญา และส่วนสะสมประจำเดือนกันยายนมียอด Long 4,618 สัญญา ส่งผลให้ยอด Long สะสมทั้งปี 63 อยู่ที่ 112,344 สัญญา ภาวะการลงทุนตลาดหุ้นสหรัฐวานนี้ปรับลดลงจากแรงขายหุ้นกลุ่มเทคโนโลยี ส่วนการประชุม ECB วานนี้ไม่มีมติคงดอกเบี้ยรีเฟแนนท์ที่ 0% , ดอกเบี้ยเงินฝากกับ ECB ที่ -0.50% และคงวงเงินซื้อพันธบัตรโครงการเยียวยาไวรัสระดับที่ 1.35 ล.ย. จนถึง มิ.ย. 64 ส่งผลให้ดัชนีหุ้นยุโรปปรับลดลงสำหรับสถานการณ์ระดับไวรัสนั้น จำนวนผู้ติดเชื้อใหม่ในยุโรปตอนนี้สูงกว่าสหรัฐแล้ว สัญญาณเสี่ยงต่อการระบาดรอบ 2 ภาพรวมยังไม่มียุโรปปรับลดลงสำหรับและยุโรป สำหรับดัชนีหุ้นไทยวานนี้ปิดทรงตัว -0.19% สถาบันขาย 629 ลบ. ต่างชาติซื้อ 2 ลบ. ปริมาณการซื้อขายลดลงอยู่ที่ 4.2 หมื่น ลบ. ได้แรงหนุนจากหุ้นกลุ่มโรงไฟฟ้า ค่าปลีก ภาพรวมดัชนีหุ้นไทยแข็งแกร่งกว่าดัชนีภูมิภาค วานนี้ดัชนีหุ้นอินโดนีเซียปรับลดลงกว่า -5% หลังกรุงจากดาร์เดียมกลับมาใช้ ม. ล็อกดาวน์อีกครั้ง แนวโน้มดัชนี SET คาดจะเป็นลักษณะทรงตัว ระหว่างรอมาตรการกระตุ้นเศรษฐกิจรอบใหม่และรอประเมินสถานการณ์การเมืองในประเทศ

	Close	Change	Volume	OI
SET50	830.25	-1.29	805,334	
S50U20	828.80	-2.70	146,296	347,169
S50V20	827.80	1.50	37	64
S50X20	827.00	-3.00	6	11
S50Z20	825.80	-2.60	19,815	37,261
S50H21	822.50	-2.80	1,523	8,051
S50M21	818.70	-2.60	637	3,480

Source: BISNEWS

	Last	Support	Resistance
SET50	830.25	820	835-837
S50U20	828.80	818-823	832-835
S50Z20	825.80	815-820	830-833

Source: Kingsford Securities

	Volume by Investors (Million Bath)	SET (Million Bath)	Index Futures (Contracts)
Foreign		3	4,951
Local Institutions		-630	1,079
Local Investor		965	-6,030

Apichai Raomanachai

No. 002939

Piyat Pasmannatsakul

Asst. Derivatives Analyst

ข้อมูลในเอกสารฉบับนี้ รวบรวมมาจากแหล่งข้อมูลที่น่าเชื่อถือ อย่างไรก็ดี บริษัทหลักทรัพย์ คิงส์ฟอร์ด จำกัด (มหาชน) ไม่สามารถที่จะยืนยันหรือรับรองความถูกต้องของข้อมูลเหล่านี้ได้ ไม่ว่าประการใด ๆ บทวิเคราะห์ในเอกสารนี้ จัดทำขึ้นโดยอ้างอิงถึงหลักเกณฑ์ทางวิชาการเกี่ยวกับหลักการวิเคราะห์ และมีได้เป็นการชี้แนะ หรือเสนอแนะให้ซื้อหรือขายหลักทรัพย์ใด ๆ การตัดสินใจซื้อหรือขายหลักทรัพย์ใด ๆ ของผู้อ่าน ไม่ว่าจะเกิดจากการอ่านบทความในเอกสารนี้หรือไม่ก็ตาม ล้วนเป็นผลจากการใช้วิจารณญาณของผู้อ่าน โดยไม่มีส่วนเกี่ยวข้องกับหรือผูกพันใด ๆ กับ บริษัทหลักทรัพย์ คิงส์ฟอร์ด จำกัด (มหาชน) ไม่มีการเฝ้า

# SET50 Index Futures



KINGSFORD

Series	Close	Chg	Vol. Contracts	OI	OI Chg	Theoretical	Basis	Premium Discount
S50U20	828.80	-2.70	146,296	347,169	1,332	828.06	-1.45	0.74
S50V20	827.80	1.50	37	64	5	826.74	-2.45	1.06
S50X20	827.00	-3.00	6	11	5	825.28	-3.25	1.72
S50Z20	825.80	-2.60	19,815	37,261	893	825.28	-4.45	0.52
S50H21	822.50	-2.80	1,523	8,051	223	821.16	-7.75	1.34
S50M21	818.70	-2.60	637	3,480	-29	817.05	-11.55	1.65

## Currency Futures



	Last	Change	Volume	OI
RTXUSTB	31.31	0.07	15	
USDU20	31.29	-0.09	4,620	19,182
USDV20	31.35	-0.03	15	225
USDX20	31.35	-0.06		1
USDZ20	31.32	-0.06	7,124	22,673

Source: BISNEWS

### ภาพการลงทุนระยะสั้น

ระยะสั้นค่าเงินบาทเริ่มชะลอการแข็งค่าและยืนได้ (Sideway) ดังนั้นสำหรับ USDU20 เราจึงวาง Filter แนวรับไว้ที่บริเวณ 31.25 แนะนำให้เก็งกำไรทางฝั่ง Long บนกรอบแนวต้านที่ 31.32-31.35 แต่ถ้า USDU20 หลุดแนวรับที่ 31.25 ก็แนะนำให้กลับด้านมาเก็งกำไรทางฝั่ง Short แทน

	Last	Support	Resistance
RTXUSTB	31.31	31.27	31.35-31.37
USDU20	31.29	31.25	31.32-31.35
USDZ20	31.32	31.28	31.38

Source: Kingsford Securities

ข้อมูลในเอกสารฉบับนี้ รวบรวมมาจากแหล่งข้อมูลที่น่าเชื่อถือ อย่างไรก็ตาม บริษัทหลักทรัพย์ คิงส์ฟอร์ด จำกัด (มหาชน) ไม่สามารถที่จะยืนยันหรือรับรองความถูกต้องของข้อมูลเหล่านี้ได้ ไม่ว่าประการใด ๆ บทวิเคราะห์ในเอกสารนี้ จัดทำขึ้นโดยอ้างอิงหลักเกณฑ์ทางวิชาการเกี่ยวกับหลักการวิเคราะห์ และมีได้เป็นการชี้แนะ หรือเสนอแนะให้ซื้อหรือขายหลักทรัพย์ใด ๆ การตัดสินใจซื้อหรือขายหลักทรัพย์ใด ๆ ของผู้อ่าน ไม่ว่าจะเกิดจากการอ่านบทความในเอกสารนี้หรือไม่ก็ตาม ล้วนเป็นผลจากการใช้วิจารณญาณของผู้อ่าน โดยไม่มีส่วนเกี่ยวข้องกับหรือผูกพันใด ๆ กับ บริษัทหลักทรัพย์ คิงส์ฟอร์ด จำกัด (มหาชน) ไม่ว่ากรณีใด



## Block Trade Signal

Top 30 Open Interest VS %Price Change in 30 Day

STOCK	OI	%Price Chg in 30 Day
BLAND	249,196	-0.98%
SUPER	114,276	-3.30%
TMB	83,395	-3.16%
RS	65,056	0.00%
BTS	43,814	-5.66%
JAS	43,140	-16.97%
WHA	35,079	-10.65%
SIRI	32,825	-8.00%
PRM	27,685	-4.08%
TRUE	27,141	-1.79%
KTC	27,121	1.65%
IRPC	25,953	-9.76%
VGI	21,931	5.38%
VNG	17,534	-5.11%
QH	17,069	1.80%
KTB	16,842	-2.58%
BEM	15,943	1.68%
AAV	15,651	-4.17%
MINT	15,001	10.89%
PTT	14,691	-6.00%
LPN	14,229	-14.59%
CBG	14,162	-9.27%
S	13,000	-12.03%
ICHI	12,072	26.55%
CPALL	11,196	-8.73%
GUNKUL	10,319	-11.11%
TKN	9,618	-3.88%
BEC	9,515	5.70%
CPF	9,179	-9.92%
SAMART	8,799	-2.57%
SPRC	8,572	-7.52%

ที่มา: Kingsford Research

Daily Top OI Change Daily VS Top 5 Day OI Change

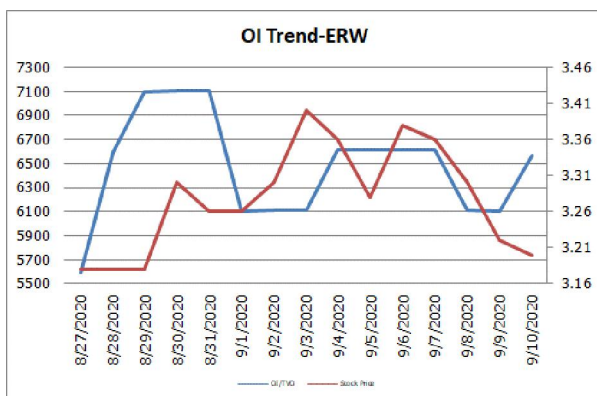
STOCK	OI	%Daily Top OI Change	STOCK	OI	%5 Day Top OI Change
CHG	2,700	58.92%	SGP	546	2630.00%
THANI	2,490	26.40%	SPALI	355	188.62%
TASCO	2,776	25.55%	TTW	2,549	86.06%
TVO	509	24.45%	TVO	509	64.72%
ICHI	12,072	14.18%	CHG	2,700	58.92%
KCE	5,397	12.55%	AAV	15,651	58.04%
PTTEP	1,338	11.50%	AEONTS	359	50.21%
AMATA	1,064	10.37%	ICHI	12,072	40.96%
TTCL	6,072	8.86%	PTTEP	1,338	33.13%
ERW	6,563	7.47%	VGI	21,931	26.95%
BEC	9,515	7.19%	PTT	14,691	23.92%
IVL	4,477	7.18%	BCP	579	21.89%
AEONTS	359	5.90%	BH	466	21.67%
GUNKUL	10,319	5.06%	MAJOR	2,884	21.02%
CPF	9,179	4.97%	IVL	4,477	19.26%

ที่มา: Kingsford Research

STOCK	OI	%Daily Top OI Change	STOCK	OI	%5 Day Top OI Change
GFPT	507	-28.29%	ROBINS	279	-75.50%
KTB	16,842	-21.03%	THANI	2,490	-49.54%
HANA	2,142	-14.35%	TPIPL	3,375	-42.47%
SCC	635	-12.29%	GFPT	507	-37.17%
STA	4,475	-11.30%	SCC	635	-32.23%
TU	7,634	-8.70%	BANPU	7,440	-21.43%
KKP	1,292	-7.18%	BDMS	3,813	-19.28%
TCAP	816	-7.06%	TOP	3,450	-18.71%
MAJOR	2,884	-6.55%	HMPRO	3,249	-17.37%
BCH	3,130	-6.03%	PRM	27,685	-16.79%
CKP	7,749	-5.63%	DELTA	662	-16.31%
KBANK	4,156	-5.37%	BCH	3,130	-16.18%
BDMS	3,813	-4.96%	AMATA	1,064	-15.49%
CK	1,998	-4.77%	KKP	1,292	-13.40%
BLA	60	-4.76%	JAS	43,140	-13.15%
BH	466	-4.12%	SAWAD	3,494	-11.68%

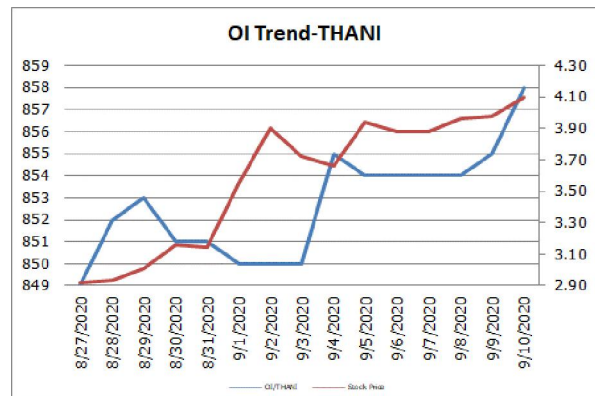
ที่มา: Kingsford Research

## ทิศทาง OI/ราคาดัชนีที่น่าจับตามอง



ERW-สถานะ Short กำลังได้เปรียบ แนะนำ Short on strength

Resistance 3.28 บาท, Support 3.10-3.16 บาท Stop Loss 3.34 บาท



THANI-สถานะ Long กำลังได้เปรียบ

Resistance 4.20-4.30 บาท, Support 4.00 บาท Stop Loss 3.90 บาท

ข้อมูลในเอกสารฉบับนี้ รวบรวมมาจากแหล่งข้อมูลที่น่าเชื่อถือ อย่างไรก็ตาม บริษัทหลักทรัพย์ คิงส์ฟอร์ด จำกัด (มหาชน) ไม่สามารถที่จะยืนยันหรือรับรองความถูกต้องของข้อมูลเหล่านี้ได้ ไม่ว่าประการใด ๆ บทวิเคราะห์ในเอกสารนี้ จัดทำขึ้นโดยอ้างอิงหลักเกณฑ์ทางวิชาการเกี่ยวกับหลักการวิเคราะห์ และมิได้เป็นการชี้แนะ หรือเสนอแนะให้ซื้อหรือขายหลักทรัพย์ใด ๆ การตัดสินใจซื้อหรือขายหลักทรัพย์ใด ๆ ของผู้อ่าน ไม่ว่าจะเกิดจากการอ่านบทความในเอกสารนี้หรือไม่ก็ตาม ล้วนเป็นผลจากการใช้วิจารณญาณของผู้อ่าน โดยไม่มีส่วนเกี่ยวข้องกับหรือพันธะผูกพันใด ๆ กับ บริษัทหลักทรัพย์ คิงส์ฟอร์ด จำกัด (มหาชน) ไม่ว่ากรณีใด



# Short Sales



KINGSFORD

มูลค่าการขายชอร์ต ณ วันที่ 10 กันยายน 2563

หลักทรัพย์	ปริมาณหุ้นที่ขายชอร์ต (หุ้น)	มูลค่าการขายชอร์ต (บาท)	%เทียบมูลค่าซื้อขายตลาดรวม
AAV	38,500	73,150.00	0.11%
ADVANC	43,400	7,915,400.00	1.19%
AOT	894,600	51,953,000.00	4.21%
AP	200,000	1,240,000.00	2.36%
AU	10,000	100,000.00	0.06%
BAM	310,000	6,809,000.00	0.43%
BANPU	1,298,100	7,334,265.00	5.43%
BBL	11,300	1,197,800.00	0.20%
BCH	27,000	410,700.00	0.41%
BDMS	379,400	7,821,820.00	1.30%
BEM	502,500	4,572,625.00	3.85%
BGRIM	390,000	17,427,500.00	13.17%
BH	50,100	5,483,750.00	3.34%
BJC	55,700	2,086,250.00	2.03%
BTS	5,100	52,020.00	0.02%
CBG	149,300	17,738,200.00	3.33%
CENTEL	45,600	1,132,880.00	1.37%
CK	8,000	149,600.00	0.09%
CKP	1,008,000	5,756,400.00	6.33%
COM7	209,500	8,627,375.00	4.93%
CPALL	647,200	40,220,700.00	2.94%
CPF	10,000	300,000.00	0.05%
CPF-R	100,000	3,000,000.00	0.46%
CPN	71,300	3,290,750.00	1.25%
CPN-R	13,900	643,300.00	0.24%
CRC	147,400	4,169,050.00	0.57%
DELTA	60,000	7,180,000.00	1.80%
DTAC-R	40,000	1,370,000.00	1.63%
EA	41,600	1,721,725.00	0.33%
EGCO	29,100	6,057,400.00	1.45%
ESSO	37,000	233,100.00	0.16%
GFPT	5,400	68,680.00	0.35%
GLOBAL	133,400	2,655,120.00	4.41%
GPSC	20,200	1,269,450.00	0.84%
GULF	605,900	19,209,375.00	5.00%
GUNKUL	55,600	131,132.00	0.26%
HANA	31,200	1,324,475.00	0.51%
HMPRO	2,000	29,200.00	0.01%
INTUCH	21,900	1,193,550.00	0.35%
IRPC	60,000	136,800.00	0.14%
IVL	68,400	1,605,900.00	0.34%
JAS	500,000	1,380,000.00	3.58%
JMT	20,000	665,000.00	0.29%
KBANK	53,900	4,440,225.00	0.71%
KBANK-R	100,000	8,225,000.00	1.32%
KCE	124,800	3,614,200.00	3.19%
KKP-R	4,800	186,000.00	0.28%
KTB	438,300	4,141,935.00	2.39%
LH	460,300	3,285,120.00	0.97%
MEGA	4,000	140,000.00	0.51%
MINT	622,800	13,978,560.00	1.61%
MTC	133,500	6,687,350.00	2.15%
PRM	608,000	5,709,395.00	1.31%
PTG	80,000	1,478,000.00	0.55%

ข้อมูลในเอกสารฉบับนี้ รวบรวมมาจากแหล่งข้อมูลที่น่าเชื่อถือ อย่างไรก็ตาม บริษัทหลักทรัพย์ คิงส์ฟอร์ด จำกัด (มหาชน) ไม่สามารถที่จะยืนยันหรือรับรองความถูกต้องของข้อมูลเหล่านี้ได้ ไม่ว่าประการใด ๆ บทวิเคราะห์ในเอกสารนี้ จัดทำขึ้นโดยอ้างอิงหลักเกณฑ์ทางวิชาการเกี่ยวกับหลักการวิเคราะห์ และมีได้เป็นการชี้แนะ หรือเสนอแนะให้ซื้อหรือขายหลักทรัพย์ใด ๆ การตัดสินใจซื้อหรือขายหลักทรัพย์ใด ๆ ของผู้อ่าน ไม่ว่าจะเกิดจากการอ่านบทความในเอกสารนี้หรือไม่ก็ตาม ล้วนเป็นผลจากการใช้วิจารณญาณของผู้อ่าน โดยไม่มีส่วนเกี่ยวข้องกับหรือผูกพันใด ๆ กับ บริษัทหลักทรัพย์ คิงส์ฟอร์ด จำกัด (มหาชน) ไม่ว่ากรณีใด

# Short Sales



KINGSFORD

มูลค่าการขายชอร์ต ณ วันที่ 10 กันยายน 2563

หลักทรัพย์	ปริมาณหุ้นที่ขายชอร์ต (หุ้น)	มูลค่าการขายชอร์ต (บาท)	%เทียบมูลค่าซื้อขายตลาดรวม
PTT	1,933,900	68,169,975.00	5.76%
PTTEP	371,400	31,114,150.00	5.27%
PTTEP-R	79,400	6,702,000.00	1.13%
PTTGC	4,000	175,250.00	0.03%
PTTGC-R	8,300	366,125.00	0.06%
QH	8,800	19,712.00	0.13%
RATCH	1,300	70,525.00	0.06%
RS	54,600	1,053,780.00	0.89%
SCB	87,800	6,219,075.00	1.09%
SCC	116,500	41,688,900.00	2.24%
SGP	400	3,560.00	0.04%
SPRC	18,300	116,205.00	0.09%
STA	460,000	11,716,250.00	2.20%
STEC	118,200	1,450,640.00	1.89%
SUPER	31,984,600	26,636,110.00	3.33%
SYNEX	127,000	1,752,600.00	1.49%
TASCO	1,188,600	29,925,210.00	3.88%
TCAP	5,600	177,725.00	0.31%
THANI	20,000	81,600.00	0.04%
TISCO	14,200	930,100.00	1.41%
TKN	12,000	119,700.00	0.11%
TOP	83,000	3,155,500.00	1.87%
TQM	100	12,150.00	0.02%
TRUE	558,900	1,826,232.00	1.80%
TTCL	192,500	911,824.00	0.42%
TTW	1,800	23,760.00	0.13%
TU	255,700	3,639,450.00	1.65%
TVO	100,000	2,725,000.00	6.79%
WHA	1,260,200	3,792,600.00	2.46%

หมายเหตุ - ไม่รวมรายการขายชอร์ตของสมาชิกที่เป็นผู้ร่วมค้ำหน่วยลงทุนหรือผู้ดูแลสภาพคล่องของหน่วยลงทุนของกองทุนรวมอีทีเอฟเพื่อบัญชีบริษัทประเภทเพื่อทำกำไรจากส่วนต่างของราคาหรือเพื่อดูแลสภาพคล่อง แล้วแต่กรณี

ข้อมูลในเอกสารฉบับนี้ รวบรวมมาจากแหล่งข้อมูลที่น่าเชื่อถือ อย่างไรก็ตาม บริษัทหลักทรัพย์ คิงส์ฟอร์ด จำกัด (มหาชน) ไม่สามารถที่จะยืนยันหรือรับรองความถูกต้องของข้อมูลเหล่านี้ได้ ไม่ว่าประการใด ๆ บทวิเคราะห์ในเอกสารนี้ จัดทำขึ้นโดยอ้างอิงหลักเกณฑ์ทางวิชาการเกี่ยวกับหลักการวิเคราะห์ และมีได้เป็นการชี้แนะ หรือเสนอแนะให้ซื้อหรือขายหลักทรัพย์ใด ๆ การตัดสินใจซื้อหรือขายหลักทรัพย์ใด ๆ ของผู้อ่าน ไม่ว่าจะเกิดจากการอ่านบทความในเอกสารนี้หรือไม่ก็ตาม ล้วนเป็นผลจากการใช้วิจารณญาณของผู้อ่าน โดยไม่มีส่วนเกี่ยวข้องกับหรือพึ่งพิงผูกพันใด ๆ กับ บริษัทหลักทรัพย์ คิงส์ฟอร์ด จำกัด (มหาชน) ไม่ว่ากรณีใด

# Stock Calendar



KINGSFORD

## รายงานการเปลี่ยนแปลงการถือหลักทรัพย์ของผู้บริหาร (แบบ 59-2) ประจำวันที่ 10 กันยายน 2563

ชื่อผู้บริหาร	ประเภทหลักทรัพย์	วันที่ได้มา / จำนวน	จำนวน	ราคา	วิธีการได้มา / จำนวน	
CCET	นาย ชีอ หยง เล็น	หุ้นสามัญ	10/09/2563	9,000	6.63	ขาย
CMC	นาย วิเชียร แพทยานันท์	หุ้นสามัญ	02/09/2563	10,000	0.73	ซื้อ
ECL	นาย ปรีชา วีระพงษ์	ใบสำคัญแสดงสิทธิที่จะซื้อหุ้น	09/09/2563	5,000,000	0.09	ขาย
HREIT	นาย ไกรลักษณ์ อัครวัตรโรจน์	หน่วยทรัสต์	09/09/2563	10,000	7.95	ซื้อ
TPBI	นาย ศักดิ์สิทธิ์ นริสฺฐธนะกุล	หุ้นสามัญ	08/09/2563	8,000	4.64	ซื้อ
BM	นาย ชีรวัด อมรชาติ	หุ้นสามัญ	09/09/2563	3,000	2.14	ซื้อ
PSH	นาง รัดนา พรหมสวัสดิ์	หุ้นสามัญ	09/09/2563	100,000	11.40	ขาย
PSH	นาย ทองมา วิจิตรพงศ์พันธุ์	หุ้นสามัญ	08/09/2563	890,014	11.36	ซื้อ
PSH	นาย ทองมา วิจิตรพงศ์พันธุ์	หุ้นสามัญ	09/09/2563	347,700	11.30	ซื้อ
PSH	นาย ทองมา วิจิตรพงศ์พันธุ์	หุ้นสามัญ	10/09/2563	506,900	11.35	ซื้อ
EA	นาย สมบูรณ์ อานนท์	หุ้นสามัญ	09/09/2563	100,000	41.50	ขาย
MBAX	นาย พิสุทธิ เลิศวิไล	หุ้นสามัญ	09/09/2563	61,300	6.64	ขาย
MBAX	นาย พิสุทธิ เลิศวิไล	หุ้นสามัญ	09/09/2563	450,000	6.64	ขาย
KOOL	นาย โกมินทร์ กรดมี	หุ้นสามัญ	03/09/2563	900,000	0.89	ขาย
KOOL	นาย โกมินทร์ กรดมี	หุ้นสามัญ	08/09/2563	1,200,000	0.93	ขาย
KOOL	นาย โกมินทร์ กรดมี	หุ้นสามัญ	09/09/2563	600,000	0.92	ขาย
KOOL	นาย โกมินทร์ กรดมี	หุ้นสามัญ	10/09/2563	300,000	1.03	ขาย
MJD	นาย จำเริญ พูลวรลักษณ์	หุ้นสามัญ	10/09/2563	478,800	1.46	ขาย
MINT	นาย นิติ ไอสถานเคราะห์	ใบสำคัญแสดงสิทธิที่จะซื้อหุ้น	02/09/2563	7,441,600	0.67	ขาย
UTP	นาย มงคล มังกรกนก	หุ้นสามัญ	09/09/2563	120,000	14.13	ซื้อ
UBIS	นาย พลธิษฐ์พล เต็มฤทธิกุลชัย	หุ้นสามัญ	08/09/2563	10,300	4.55	ซื้อ
UBIS	นาย พลธิษฐ์พล เต็มฤทธิกุลชัย	หุ้นสามัญ	09/09/2563	4,900	4.54	ซื้อ
LPH	นาย อังกร จันทนาพานิช	หุ้นสามัญ	02/09/2563	6,700	4.41	ซื้อ
LPH	นาย อังกร จันทนาพานิช	หุ้นสามัญ	03/09/2563	30,000	4.46	ซื้อ
RJH	นาย วชิระ วุฒิกุลประพันธ์	หุ้นสามัญ	10/09/2563	40,000	22.40	ขาย
WPH	นาย วิชัย ลีละวัฒน์	หุ้นสามัญ	09/09/2563	92,600	1.55	ขาย
STGT	นางสาว ธนวรรณ เสงี่ยมศักดิ์	หุ้นสามัญ	09/09/2563	15,000	70.50	ซื้อ
SMT	นาย นริศ จันทร์แดง	หุ้นสามัญ	09/09/2563	180,000	2.80	ขาย
AUCT	นางสาว พูนศิลป์ แก้วจางค์	หุ้นสามัญ	09/09/2563	5,000	13.60	ขาย
SCG	นาย บุญเกียรติ โชควัฒนา	หุ้นสามัญ	10/09/2563	2,000,000	3.41	ซื้อ
ALL	นางสาว ชวนา ธนวิทธิ	หุ้นสามัญ	09/09/2563	1,550,000	3.09	ซื้อ
ALL	นาย ธนากร ธนวิทธิ	หุ้นสามัญ	09/09/2563	1,550,000	3.09	ซื้อ
ILM	นางสาว พิษพิมพ์ ปัทมสัทยาสนธิ	หุ้นสามัญ	09/09/2563	100,000	11.70	ซื้อ
ILM	นาย เอกฤทธิ์ ปัทมสัทยาสนธิ	หุ้นสามัญ	09/09/2563	80,000	11.80	ซื้อ
ABM	นาย ปองธรรม แดนวังเดิม	หุ้นสามัญ	10/09/2563	4,867,524	0.81	ขาย
ABM	นาย พนม ควรสภาพร	หุ้นสามัญ	10/09/2563	4,867,524	0.81	ซื้อ
AS	นาย เตียว ลิม ดัน	หุ้นสามัญ	09/09/2563	60,000	4.06	ขาย
SPVI	นาง ดวงนภา วรรณานโกศล	หุ้นสามัญ	09/09/2563	100,000	2.90	ขาย
OSP	นาย สรินทร ไอสถานเคราะห์	หุ้นสามัญ	02/09/2563	1,800,000	38.46	ซื้อ
ICC	นาย บุญเกียรติ โชควัฒนา	หุ้นสามัญ	09/09/2563	340	30.00	ซื้อ
HANA	นาย วิงเก็ง เขาว์	หุ้นสามัญ	10/09/2563	20,000	42.50	ขาย

# Stock Calendar



KINGSFORD

แบบรายงานการได้มาหรือจำหน่ายหลักทรัพย์ของกิจการ (แบบ 246-2) ประจำวันที่ 10 กันยายน 2563

หลักทรัพย์	ชื่อผู้ได้มา/จำหน่าย	วิธีการ	ประเภท หลักทรัพย์	ก่อน% ได้มา/ จำหน่าย	% ได้มา/ จำหน่าย	%หลังได้มา/ จำหน่าย	วันที่ได้มา
TCAP	บริษัท หลักทรัพย์จัดการกองทุน กรุงศรี จำกัด	ได้มา	หุ้น	4.9739	0.0509	5.0248	09/09/2563
ALUCON	TAKEUCHI PRESS INDUSTRIES CO., LTD.	ได้มา	หุ้น	53.4503	18.2032	71.6535	08/09/2563
AS	นาย เดียว ลิม ตัน	จำหน่าย	หุ้น	5.0315	0.0341	4.9974	08/09/2563

# Stock Calendar



KINGSFORD

September 2020

Monday	Tuesday	Wednesday	Thursday	Friday
	<b>1</b>	<b>2</b>	<b>3</b>	<b>4</b>
	<p><b>XD</b>                      QHPF (0.132 (חרב))                      PB (0.96 (חרב))                      ORI (0.29 (חרב))                      KPNPF (0.09 (חרב))                      GPSC (0.50 (חרב))                      CTARAF (0.0805 (חרב))</p> <p><b>NEWLISTED</b>                      BGRI13C2012A 120 m Units                      S5013P2012B 120 m Units                      S5013C2012B 120 m Units                      S5013P2012A 50 m units                      S5013P2009G 50 m Units                      STEC19P2012A 120 m Units                      MINT19P2012A 120 m Units                      THAN19C2012B 120 m Units                      SCC19C2012A 120 m Units                      KTC19C2012A 120 m Units                      INTU19C2012A 120 m Units                      BGRI19C2012A 120 m Units                      BDMS19C2012A 120 m Units                      HSI41P2101A 100 m Units                      HSI41P2012A 100 m units                      HSI41C2101A 100 m Units                      HSI41C2012A 100 m Units                      S5041P2012B 100 m Units                      S5041C2012B 100 m units                      TU41C2101A 70 m units                      GULF41P2012A 100 m Units                      S5024P2012C 30 m Units</p>	<p><b>XD</b>                      TTW (0.30 (חרב))                      TAE (0.055 (חרב))                      SPF (0.14 (חרב))                      JASIF (0.25 (חרב))                      EGCO (3.00 (חרב))                      EASTW (0.16 (חרב))</p> <p><b>NEWLISTED</b>                      EA13C2012A 120 m Units                      CPF13C2012A 120 m Units                      MINT13P2012A 120 m Units                      KCE13C2012A 120 m Units                      CRC24C2101A 50 m Units                      S5019P2012B 120 m Units                      TASC19P2012A 120 m units                      BANP19P2012A 120 m Units                      STA19C2012A 75 m Units                      PTT24C2101A 50 m Units                      KTB24C2101A 50 m Units                      KBAN24C2012A 50 m Units                      ADVA24C2101A 50 m units                      STA08C2101A 80 m Units                      S5008P2012A 80 m Units                      KBAN08P2101A 60 m Units                      JMT08C2101A 80 m Units                      EA08C2101A 80 m Units                      DTAC08C2101A 80 m Units                      CRC08C2101A 80 m Units                      BGRI08C2101A 80 m units                      BEM08C2102A 80 m Units                      BDMS08C2101A 80 m Units                      AMAT08C2101A 80 m Units                      GULF06C2101A 40 m Units</p>	<p><b>XD</b>                      RATCH (1.15 (חרב))                      TIP (0.50 (חרב))                      TPIPP (0.12 (חרב))</p> <p><b>New Shares</b>                      MAX 55,819,038,465 Shares                      AEC 3,060,622,520 Shares                      7UP 33,344,448 Shares</p> <p><b>NEWLISTED</b>                      ORI28C2101A 55 m Units                      GPSC28C2104L 97 m Units                      S5028P2012B 45 m Units                      S5028C2012B 28 m Units                      SCB28C2104L 83 m units                      STEC28C2104L 135 m units                      TU28C2103L 143 m Units                      AOT28C2104L 79 m Units                      CPAL28C2104L 69 m Units                      MINT28C2104L 107 m Units                      VGI28C2101A 69 m Units                      TASC28C2101A 86 m Units                      OSP28C2101B 50 m units                      ESSO28C2101B 66 m Units                      BCPG28C2101A 59 m Units                      AEON28C2101A 20 m Units</p>	<p>หยุดชดเชยสงกรานต์</p>

# Stock Calendar



KINGSFORD

7	8	9	10	11
<p>หยุดชดเชยสงกรานต์</p>	<p><b>XD</b> UBIS (0.15 ทรบ) NSI (4.50 ทรบ) HMPRO (0.10 ทรบ) SSPF (0.4715 ทรบ)</p> <p><b>New Shares</b> RP 9,561,858 Shares</p> <p><b>NEWLISTED</b> SCM 600,000,000 Units CPF13P2012A 60 m Units ADVA13P2012A 60 m Units HMPR13C2012A 120 m Units KTB13C2012A 120 m Units CBG13C2012A 120 m Units VGI19C2012C 120 m Units KBAN19C2012B 120 m Units TU19C2012A 120 m Units ADVA19C2012A 120 m Units S5024C2012D 30 m Units GULF24C2101A 50 m Units EA24C2101A 50 m Units S5041P2012C 100 m Units S5041C2012C100 m Units PTT41C2101A 100 m Units IRPC41C2101A 60 m Units BGRI41C2101A 100 m Units ADVA41P2101A 60 m Units</p>	<p><b>XD</b> TPIPL (0.03 ทรบ) MNRF (0.04 ทรบ) MNIT2 (0.065 ทรบ) M-STOR (0.09 ทรบ) M-II (0.15 ทรบ) HPF (0.091 ทรบ)</p> <p><b>NEWLISTED</b> ADVA13C2012A 120 m Units S5013C2012A 50 m Units WHA01P2101A 50 m Units VGI01C2012A 100 m Units TU01P2101A 70 m Units THAN01C2012B 60 m Units RATC01C2101A 100 m Units PTG01P2012A 60 m Units LH01C2101A 100 m Units KBAN01C2012B 100 m Units IVL01P2012A 80 m Units IRPC01C2101A 100 m Units INTU01C2101A 100 m Units ESSO01P2012A 50 m Units EGCO01C2101A 100 m Units CRC01P2101A 100 m Units CPF01P2012A 100 m Units CKP01P2101A 60 m Units BJC01P2101A 50 m Units BJC01C2101A 100 m Units MTC09C2012A 120 m Units IVL19C2012A 120 m Units ESSO19C2012A 120 m Units CRC19C2012A 120 m Units CPF19C2012A 120 m Units AMAT19C2012A 120 m Units</p>	<p><b>XD</b> SUSCO (0.02 ทรบ) BPP (0.30 ทรบ) BANPU (0.15 ทรบ)</p> <p><b>New Shares</b> BM 125 Shares</p> <p><b>NEWLISTED</b> KTC13P2012A 60 m Units CRC13P2012A 60 m Units BJC13P2012A 60 m Units BBL13P2012A 60 m Units PTT13C2012B 120 m Units ESSO13C2012A 120 m Units CRC13C2012A 120 m Units BJC13C2012A 120 m Units KCE19P2012A 120 m Units TOP19C2101A 120 m Units PTTG19C2012A 120 m Units PTTE19C2012A 120 m Units GULF19C2101A 120 m Units CPN19C2012A 120 m Units PTTG24C2101A 50 m Units CK24C2102A 50 m Units S5016P2012B 100 m Units S5006P2012A 40 m Units S5006C2012A 40 m Units OSP06P2102A 40 m Units MTC06C2102A 40 m Units BDMS06C2102A 40 m Units TOP06C2102A 40 m Units RATC06C2102A 40 m Units THAN06C2102A 40 m Units SAWA06C2101A 40 m Units PTTE06C2101A 40 m Units</p>	<p><b>XD</b> DRT (0.20 ทรบ) ABPIF (0.0913 ทรบ)</p> <p><b>NEWLISTED</b> S5013C2012B 50 m Units PTTE13P2012A 60 m Units TOP13C2012B 120 m Units TISC13C2012A 120 m Units PTTG13C2012A 120 m Units PTTE13C2012A 120 m Units DTAC13C2012A 120 m Units BPP13C2012A 120 m Units S5013C2012C 120 m Units IVL19P2012A 120 m Units CKP19P2012A 120 m Units PTT19C2012B 120 m Units S5024P2012D 30 m Units S5008C2012B 80 m Units TOP08C2102A 80 m Units THAN08C2102A 80 m Units RS08C2103A 80 m Units MTC08C2102A 80 m Units GULF08C2102A 80 m Units CPAL08C2102A 80 m Units COM708C2102A 80 m Units AOT08P2102A 60 m Units BCPG28C2103L 115 m Units KTC08C2103L 115 m Units TASC2103L 135 m Units SCC28C2104L 85 m Units KBAN28C2104L 98 m Units IVL28C2104L 100 m Units DTAC28C2104L 151 m Units SCC28C2102A 20 m Units PTT28C2101A 49 m Units PTTE28C2101A 23 m Units KTC28C2101A 61 m Units KTB28C2102A 40 m Units IPRC28C2103A 100 m Units INTU28C2102A 36 m Units DTAC28C2102A 56 m Units BEM28C2103A 50 m Units</p>

14	15	16	17	18
<p><b>XD</b> HTC (0.78 ทรบ) GAHREIT (0.30 ทรบ)</p>				

XD - Excluding Dividend	XD(ST) - Excluding Stock Dividend	XM - Exclude meetings	XN - Ex-Capital Return	XI - Excluding Interest
XP - Excluding Principal	XR - Excluding Right	XW - Excluding Warrant	XS - Excluding Short-term Warrant	XA - Excluding All
XE - Excluding Exercise	*ND - No Dividend Payment	PD - Payment Date	XT - Excluding TSR ; @ - price per share / price per unit /	



# NVDR Update

## Most Active Values (Btmn)

	Top 20 Net Buying Value (B m)					Top 20 Net Selling Value (B m)					Month to Date		Year to Date							
	ก.ย.-63					ก.ย.-63					กันยายน 2563		02 ม.ค.-10 ก.ย.63							
	10	9	8	3	2	10	9	8	3	2	Net Buy	Net Sell	Net Buy	Net Sell						
1	SCC	276.2	-220.4	13.1	-186.0	228.6	STA	-160.1	-26.0	11.2	13.5	131.3	TU	440.63	TU	440.63	CRC	3,885.5	PTT	-8,236.9
2	PTTEP	159.7	125.4	29.7	-219.3	-89.3	AOT	-160.1	-104.5	329.1	347.0	-18.8	AOT	281.09	AOT	281.09	BGRIM	3,352.9	BBL	-6,658.7
3	PTTGC	125.3	105.0	65.7	-20.0	-89.4	MINT	-70.7	-99.8	105.9	-75.4	26.8	ICHI	279.43	ICHI	279.43	STA	3,302.9	KBANK	-6,238.0
4	SCB	102.5	15.3	118.7	-7.5	2.9	BBL	-58.6	254.7	82.1	-19.3	25.3	PTTGC	279.41	PTTGC	279.41	SCB	2,811.7	AOT	-5,248.2
5	CPF	80.9	210.1	-96.1	-151.2	-3.4	INTUCH	-57.1	-47.5	-14.2	-87.5	-94.8	KTC	252.82	KTC	252.82	STGT	2,452.0	ADVANC	-4,596.1
6	ADVANC	79.3	-22.9	-166.4	-23.4	55.6	TASCO	-55.8	-27.8	-4.8	9.4	1.5	SCB	220.50	SCB	220.50	BAM	2,352.7	RATCH	-4,228.0
7	HMPRO	60.3	29.4	-32.5	59.7	25.0	JMART	-43.1	30.1	-13.9	-27.0	0.7	CRC	214.50	CRC	214.50	TU	2,060.5	KTB	-3,854.4
8	CPALL	52.4	-22.0	-305.0	-222.0	33.3	HANA	-40.0	-3.3	-5.9	7.8	51.8	BBL	168.68	BBL	168.68	SCC	2,038.1	EGCO	-3,091.0
9	IVL	36.6	1.2	-52.6	-83.4	45.5	CPN	-26.5	2.5	-25.4	-55.0	-18.5	HMPRO	158.06	HMPRO	158.06	KTC	1,750.6	LH	-3,067.0
10	PTT	36.4	161.4	150.0	-189.5	-71.9	ASIAN	-26.1	-14.5	45.4	-5.1	2.8	CPF	154.14	CPF	154.14	EA	1,737.3	PTTGC	-2,305.9
11	KTC	33.1	124.7	27.1	42.4	22.2	LH	-25.5	-18.0	-15.1	8.3	19.6	BTS	150.36	BTS	150.36	OSP	1,664.9	INTUCH	-2,215.0
12	SUPER	28.1	-6.9	-14.7	3.3	-4.0	DELTA	-24.0	44.1	13.6	-69.6	92.4	BGRIM	139.92	BGRIM	139.92	KCE	1,520.4	PTTEP	-1,889.9
13	BIC	26.2	-5.0	2.8	-29.9	-34.6	GUNKUL	-20.0	-25.2	-3.8	0.1	4.2	COM7	136.99	COM7	136.99	PTL	1,444.7	TCAP	-1,770.8
14	AI	25.6	4.3	0.4	-10.7	16.2	SYNEX	-17.9	4.3	8.8	29.1	11.5	EA	130.80	EA	130.80	IVL	1,402.8	MINT	-1,702.2
15	DTAC	23.8	-52.8	2.0	-18.6	-4.9	SMT	-16.9	19.9	0.7	-1.6	2.2	BEM	118.65	BEM	118.65	DELTA	1,292.3	GULF	-1,522.4
16	AP	17.3	1.7	4.3	-1.0	2.2	EGCO	-15.6	7.8	-72.6	-21.8	0.4	WHA	110.01	WHA	110.01	AWC	1,258.3	TRUE	-1,333.3
17	TRUE	15.4	-23.4	11.7	-17.5	-26.0	KCE	-15.2	20.6	-38.7	-58.8	-12.8	DELTA	95.88	DELTA	95.88	MEGA	1,017.0	BTS	-1,273.1
18	KTB	15.2	-62.0	-27.2	-71.6	-41.9	TOP	-14.1	130.7	50.3	-59.6	37.4	TOP	95.75	TOP	95.75	GPSC	967.0	BIC	-1,116.9
19	THANI	15.1	-29.4	10.9	-22.1	-44.1	GFPT	-12.7	-2.4	-10.0	-1.9	4.5	STA	86.38	STA	86.38	COM7	958.7	TOP	-1,026.6
20	BTS	15.0	95.0	2.6	-19.2	18.3	TTCL	-12.1	-2.3	9.0	2.1	-0.1	SCC	69.39	SCC	69.39	SAWAD	739.6	CPF	-918.6

	Total Volume Shares					%		NVDR Shrs.		%	NVDR Shrs.		%	Paid up Capital (Last)
	Buy	Sell	Total	Net	Turn.			11-Sep-20	paidup		11-Sep-20	paidup		
1	SUPER	103,461,800	69,381,100	172,842,900	34,080,700	8.99	1	TISCO-P	7,300	74.04	22,300	65.86	9,859	
2	AI	35,695,700	22,101,700	57,797,400	13,594,000	10.52	2	BBL	451,437,021	23.65	572,486,791	29.99	1,908,842,894	
3	TMB	31,263,100	18,045,700	49,308,800	13,217,400	19.58	3	NINE	76,534,325	20.94	162,882	0.19	365,549,286	
4	LH	21,583,800	25,280,726	46,864,526	-3,696,926	49.32	4	SIMAT-W4	7,395,653	16.93	70,050	0.17	43,689,582	
5	UWC	11,001,000	16,804,100	27,805,100	-5,803,100	33.47	5	GL	255,182,013	16.73	259,645	0.37	1,525,538,158	
6	WHA	9,181,300	14,910,100	24,091,400	-5,728,800	23.47	6	INTUCH	503,039,503	15.69	173,363,101	5.41	3,206,509,426	
7	IRPC	12,583,000	10,835,152	23,418,152	1,747,848	28.05	7	KBANK	369,584,188	15.44	682,155,834	28.50	2,393,260,193	
8	THANI	13,204,904	9,485,400	22,690,304	3,719,504	21.94	8	LH	1,814,058,680	15.18	2,123,251,472	21.18	11,949,713,176	
9	PTT	10,685,710	9,666,697	20,352,407	1,019,013	30.29	9	THIP	11,492,208	14.37	1,011,300	12.64	80,000,000	
10	ASIAN	8,505,200	10,812,300	19,317,500	-2,307,100	16.28	10	TU	664,400,939	13.92	148,289,365	3.72	4,771,815,496	
11	TRUE	11,286,800	6,583,746	17,870,546	4,703,054	28.77	11	META-W4	12,571,166	13.80	10,338,000	2.17	91,071,895	
12	JCK	11,956,600	5,045,000	17,001,600	6,911,600	8.82	12	STA	203,603,849	13.26	46,167,777	3.61	1,535,999,998	
13	TRITN	12,510,000	4,154,700	16,664,700	8,355,300	6.66	13	GBX	130,645,700	12.00	147,453,300	13.54	1,089,076,392	
14	PRM	8,286,400	8,311,300	16,597,700	-24,900	17.83	14	SAWAD	158,225,127	11.52	374,100	0.10	1,373,152,393	
15	SVOA	8,434,900	7,597,900	16,032,800	837,000	9.82	15	TACC	69,280,344	11.39	40,390,900	2.52	608,000,000	
16	CRC	7,929,809	8,066,728	15,996,537	-136,919	29.10	16	MACO	604,054,776	11.16	2,285,720	1.31	5,411,980,914	
17	BTS	8,591,100	7,105,306	15,696,406	1,485,794	27.64	17	SAT	45,371,892	10.67	8,342,585	2.45	425,193,894	
18	KTB	8,611,700	7,004,400	15,616,100	1,607,300	42.55	18	HANA	84,128,518	10.45	14,533,727	1.81	804,878,860	
19	BDMS	10,227,600	5,139,537	15,367,137	5,088,063	26.02	19	SCB	354,597,123	10.44	197,351,023	5.82	3,395,590,358	
20	CHG	4,966,300	10,389,200	15,355,500	-5,422,900	16.20	20	MINT-W7	24,017,898	10.20	25,315,254	9.23	235,516,841	

Source : SET.OR.TH

ข้อมูลในเอกสารฉบับนี้ รวมรวมมาจากแหล่งข้อมูลที่น่าเชื่อถือ อย่างไรก็ตาม บริษัทหลักทรัพย์ คิงส์ฟอร์ด จำกัด (มหาชน) ไม่สามารถที่จะยืนยันหรือรับรองความถูกต้องของข้อมูลเหล่านี้ได้ ไม่ว่าประการใด ๆ บทวิเคราะห์ในเอกสารนี้ จัดทำขึ้นโดยอ้างอิงถึงข้อมูลทางวิชาการเกี่ยวกับหลักทรัพย์ที่วิเคราะห์ และไม่ได้เป็นการชี้นำหรือเสนอแนะให้ซื้อหรือขายหลักทรัพย์ใด ๆ การตัดสินใจซื้อหรือขายหลักทรัพย์ใด ๆ ของผู้อ่าน ไม่ว่าจะเกิดจากการอ่านบทความในเอกสารนี้หรือไม่ก็ตาม ล้วนเป็นผลจากการใช้วิจารณญาณของผู้อ่าน โดยไม่มีส่วนเกี่ยวข้องกับคิงส์ฟอร์ด จำกัด (มหาชน) ไม่ว่ากรณีใด

## คำแนะนำการลงทุน และความหมายของคำแนะนำการลงทุน

Stock Rating หมายถึง การให้คำแนะนำการลงทุนของบริษัท แบ่งเป็น 3 ระดับ

Buy หมายถึง ราคาพื้นฐานสูงกว่าราคาตลาด 15 % หรือมากกว่า

Hold หมายถึง ราคาพื้นฐานสูงกว่าราคาตลาดไม่เกิน 15 % หรือต่ำกว่าราคาตลาดไม่เกิน 15 %

Sell หมายถึง ราคาพื้นฐานต่ำกว่าราคาตลาด 15 % หรือมากกว่า

เอกสารฉบับนี้จัดทำขึ้นโดยบริษัทหลักทรัพย์คิงส์ฟอร์ด จำกัด (มหาชน) ข้อมูลที่ปรากฏในเอกสารฉบับนี้จัดทำโดยอาศัยข้อมูลที่จัดทำมาจากแหล่งที่เชื่อถือหรือควรเชื่อว่ามีคุณภาพ เชื่อถือได้ และ/หรือถูกต้อง อย่างไรก็ตาม บริษัทไม่ยืนยัน และไม่รับรองถึงความครบถ้วนสมบูรณ์หรือถูกต้องของข้อมูลดังกล่าว และไม่ได้ประกันราคาหรือผลตอบแทนของหลักทรัพย์ที่ปรากฏข้างต้น แม้ว่าข้อมูลดังกล่าวจะปรากฏข้อความที่อาจเป็นหรืออาจตีความว่าเป็นเช่นนั้นได้ บริษัท จึงไม่รับผิดชอบต่อการนำเอาข้อมูล ข้อความ ความเห็น และหรือบทสรุปที่ปรากฏในเอกสารฉบับนี้ได้ตลอดเวลา ข้อมูลและความเห็นที่ปรากฏอยู่ในเอกสารฉบับนี้ มิได้ประสงค์จะชี้ชวน เสนอแนะ หรือจูงใจให้ลงทุนใน หรือซื้อ หรือขายหลักทรัพย์ที่ปรากฏในเอกสารฉบับนี้ และข้อมูลมีการแก้ไขเพิ่มเติมเปลี่ยนแปลงโดยมีต้องแจ้งให้ทราบล่วงหน้า ผู้ลงทุนควรใช้ดุลยพินิจอย่างรอบคอบในการลงทุนในหรือซื้อหรือขายหลักทรัพย์ บริษัทสงวนลิขสิทธิ์ในข้อมูลที่ปรากฏในเอกสารนี้ ห้ามมิให้ผู้ใดใช้ประโยชน์ ทำซ้ำ ดัดแปลง นำออกแสดง ทำให้ปรากฏา หรือเผยแพร่ต่อสาธารณชน ไม่ว่าด้วยประการใดๆ ซึ่งข้อมูลในเอกสารนี้ไม่ว่าทั้งหมดหรือบางส่วน เว้นแต่ได้รับอนุญาตเป็นหนังสือจากบริษัทเป็นการล่วงหน้า การกล่าว คัด หรืออ้างถึง ข้อมูลบางส่วนตามสมควรในเอกสารนี้ ไม่ว่าในบทความ บทวิเคราะห์ บทวิจัย หรือในเอกสาร หรือการสื่อสารอื่นใดจะต้องกระทำโดยถูกต้อง และไม่เป็นการก่อให้เกิดการเข้าใจผิดหรือความเสียหายแก่บริษัท ต้องรับรู้ถึงความเป็นเจ้าของลิขสิทธิ์ในข้อมูลบริษัท และต้องอ้างอิงถึงฉบับที่ และวันที่ในเอกสารฉบับนี้ของบริษัทโดยชัดเจน การลงทุนในหรือซื้อหรือขายหลักทรัพย์ย่อมมีความเสี่ยง ท่านควรทำความเข้าใจอย่างถี่ถ้วนต่อลักษณะของหลักทรัพย์แต่ละประเภท และควรศึกษาข้อมูลของบริษัทที่ออกหลักทรัพย์และข้อมูลอื่นใดที่เกี่ยวข้องก่อนการตัดสินใจลงทุนในหรือซื้อหรือขายหลักทรัพย์



## Thai Institute of Directors Association (IOD) – Corporate Governance Report Rating 2019



AAV	BCP	COMAN	GBX	III	LH	NCL	PORT	QTC	SDC	STEC	TMB	TVD
ADVANC	BCPG	CPALL	GC	ILINK	LHFG	NKI	PPS	RATCH	SEAFCO	SVI	TMILL	TVO
AIRA	BOL	CPF	GCAP	INTUCH	LIT	NSI	PR9	ROBINS	SEAOIL	SYNTEC	TNDT	U
AKP	BRR	CPI	GEL	IRPC	LPN	NVD	PREB	ROBS	SE-ED	TASCO	TOA	UAC
AKR	BTS	CPN	GFPT	IVL	MAKRO	NYT	PRG	S	SELIC	TCAP	TOP	UV
AMA	BTW	CSS	GGC	JKN	MALEE	OISHI	PRM	S & J	SENA	THAI	TRC	VGI
AMATA	BWG	DELTA	GOLD	JSP	MBK	OTO	PSH	SABINA	SIS	THANA	TRU	VIH
AMATAV	CFRESH	DEMCO	GPSC	K	MBKET	PAP	PSL	SAMART	SITHAI	THANI	TRUE	WACOAL
ANAN	CHEWA	DRT	GRAMMY	KBANK	MC	PCSGH	PTG	SAMTEL	SNC	THCOM	TSC	WAVE
AOT	CHO	DTAC	GUNKUL	KCE	MCOT	PDJ	PTT	SAT	SORKON	THIP	TSR	WHA
AP	CK	DTC	HANA	KKP	MFEC	PG	PTTEP	SC	SPALI	THREL	TSTH	WHAUP
ARROW	CKP	EA	HARN	KSL	MINT	PHOL	PTTGC	SCB	SPI	TIP	TTA	WICE
BAFS	CM	EASTW	HMPRO	KTB	MONO*	PJW	PYLON	SCC	SPRC	TISCO	TTCL	WINNER
BANPU	CNT	ECF	ICC	KTC	MTC	PLANB	Q-CON	SCCC	SSSC	TK	TTW	
BAY	COL	EGCO	ICHI	KTIS	NCH	PLANET	QH	SCN	STA	TKT	TU	



2S	ASK	BROOK	DOD	GLOBAL	JMT	MBAX	ORI	S11	SMPC	SYMC	TM	TWP
ABM	ASN	CBG	EASON	GLOW	JWD	MEGA	OSP	SAAM	SMT	SYNEX	TMC	TWPC
ADB	ASP	CEN	ECL	GULF	KBS	METCO	PATO	SALEE	SNP	T	TMD	UBIS
AF	ATP30	CENTEL	EE	HPT	KCAR	MFC	PB	SAMCO	SONIC	TACC	TMI	UEC
AGE	AUCT	CGH	EPG	HTC	KGI	MK	PDG	SANKO	SPA	TAE	TMT	UMI
AH	AYUD	CHG	ERW	HYDRO	KIAT	MODERN	PDI	SAPPE	SPC	TAKUNI	TNITY	UOBKH
AHC	B	CHOTI	ESTAR	ICN	KOOL	MOONG	PL	SAWAD	SPCG	TBSP	TNL	UP
AIT	BA	CHOW	ETE	IFS	KWC	MPG	PLAT	SCG	SPVI	TCC	TNP	UPF
ALLA	BBL	CI	FLOYD	INET	KWM	MSC	PM	SCI	SR	TCMC	TOG	UPOIC
ALT	BDMS	CIMBT	FN	INSURE	L&E	MTI	PPP	SCP	SRICHA	TEAM	TPA	UT
AMANAH	BEC	CNS	FNS	IRC	LALIN	NEP	PRECHA	SE	SSC	TEAMG	TPAC	UWC
AMARIN	BEM	COLOR	FORTH	IRCP	LANNA	NETBAY	PRIN	SFP	SSF	TFG	TPBI	VNT
APCO	BFIT	COM7	FPI	IT	LDC	NEX	PRINC	SIAM	SST	TFMAMA	TPCORP	WIIC
APCS	BGC	COTTO	FPT	ITD*	LHK	NINE	PSTC	SINGER	STANLY	THG	TPOLY	XO
AQUA	BGRIM	CRD	FSMART	ITEL	LOXLEY	NOBLE	PT	SIRI	STPI	THRE	TRITN	YUASA
ARIP	BIZ	CSC	FSS	J	LRH	NOK	QLT	SKE	SUC	TIPCO	TRT	ZEN
ASAP	BJC	CSP	FVC	JAS*	LST	NTV	RCL	SKR	SUN	TITLE	TSE	ZMICO
ASIA	BJCHI	DCC	GENCO	JCK	M	NWR	RICHY	SKY	SUSCO	TIW	TSTE	TOG
ASIAN	BLA	DCON	GJS	JCKH	MACO	OCC	RML	SMIT	SUTHA	TKN	TVI	
ASIMAR	BPP	DDD	GL	JMART	MAJOR	OGC	RWI	SMK	SWC	TKS	TVT	



A	AU	BSBM	CMO	EPCO	HTECH	KYE	MM	PICO	ROJNA	SQ	TOPP	WIN
ABICO	B52	BSM	CMR	ESSO	HUMAN	LEE	MVP	PIMO	RPC	SSP	TPCH	WORK
ACAP*	BCH	BTNC	CPL	FE	IHL	LPH	NC	PK	RPH	STI	TPIPP	WP
AEC	BEAUTY	CCET	CPT	FTE	INGRS	MATCH	NDR	PLE	SF	SUPER	TPLAS	WPH
AEONTS	BGT	CCP	CSR	GIFT	INOX	MATI	NER	PMTA	SGF	SVOA	TQM	ZIGA
AJ	BH	CGD	CTW	GLAND	JTS	M-CHAI	NNCL	POST	SGP	TCCC	TTI	
ALUCON	BIG	CHARAN	CWT	GLOCON	JUBILE	MCS	NPK	PPM	SKN	THE	TYCN	
AMC	BLAND	CHAYO	D	GPI	KASET	MDX	NUSA	PROUD	SLP	THMUI	UTP	
APURE	BM	CITY	DIMET	GREEN	KCM	META	OCEAN	PTL	SMART	TIC	VCOM	
AS	BR	CMAN	EKH	GTB	KKC	MGT	PAF	RCI	SOLAR	TIGER	VIBHA	
ASEFA	BROCK	CMC	EMC	GYT	KWG	MJD	PF	RJH	SPG	TNH	VPO	

ช่วงคะแนน

90 - 100

80 - 89

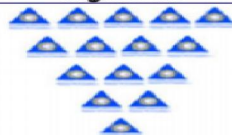
70 - 79

60 - 69

50 - 59

ต่ำกว่า 50

สัญลักษณ์



No logo given

ความหมาย

ดีเลิศ

ดีมาก

ดี

ดีพอใช้

ผ่าน

N/A

การเปิดเผยผลการสำรวจของสมาคมส่งเสริมสถาบันกรรมการบริษัทไทย (IOD) ในเรื่องการกำกับดูแลกิจการ (Corporate Governance) นี้เป็นการดำเนินการตามนโยบายของสำนักงานคณะกรรมการกำกับหลักทรัพย์และตลาดหลักทรัพย์ โดยการสำรวจของ IOD เป็นการสำรวจและประเมินจากข้อมูลของบริษัทจดทะเบียนในตลาดหลักทรัพย์แห่งประเทศไทยและตลาดหลักทรัพย์เอเอ็มเอไอ ที่มีการเปิดเผยต่อสาธารณะและเป็นข้อมูลที่ผู้ลงทุนทั่วไปสามารถเข้าถึงได้ ดังนั้นผลสำรวจดังกล่าวจึงเป็นการนำเสนอในมุมมองของบุคคลภายนอกโดยไม่ได้เป็นการประเมินการปฏิบัติและมีได้มีการใช้ข้อมูลภายในในการประเมิน

อนึ่ง ผลการสำรวจดังกล่าว เป็นผลการสำรวจ ณ วันที่ปรากฏในรายงานการกำกับดูแลกิจการบริษัทจดทะเบียนไทยเท่านั้น ดังนั้นผลการสำรวจจึงอาจเปลี่ยนแปลงได้ภายหลังจากดังกล่าว ทั้งนี้บริษัทหลักทรัพย์ คิงส์ฟอร์ด จำกัด (มหาชน) มิได้ยืนยันหรือรับรองถึงความถูกต้องของผลการสำรวจดังกล่าวแต่อย่างใด

Anti-Corruption Progress Indicator ( ข้อมูล ณ วันที่ 30 พฤศจิกายน 2561 )

Level 5 : ขยายผลสู่ผู้ที่เกี่ยวข้อง ( Extended )

ADVANC	AOT	CHOW	ECF	ILINK	LANNA	MEGA	OCEAN	PPM	RS	SIS	TCAP	TKT	TVT
AGE	AP	CIG	EE	IRPC	LDC	MINT	PB	PPP	S	SITHAI	TEAM	TMILL	TYCN
AIE	ASP	CKP	EGCO	IVL	LHFG	MONO	PDG	PSH	S & J	SNC	TFG	TNITY	UAC
AIRA	BIZ	CM	FE	JCKH	LIT	NC	PE	PSL	SABINA	SPALI	TFMAMA	TNL	VIH
AKP	BKI	COM7	FNS	JKN	LPH	NCH	PG	PT	SAT	SPI	THANI	TOP	WHA
ALT	BRR	CPI	GBX	JWD	MACO	NCL	PHOL	PTT	SC	SSSC	TIP	TTCL	WHAUP
AMA	BTW	CSP	GGC	KASET	MAKRO	NTV	PJW	PTTEP	SCB	SST	TIPCO	TTW	WICE
AMARIN	BWG	CSS	GRAMMY	KBANK	MATCH	NVD	PK	PTTGC	SCG	SUSCO	TISCO	TU	WINNER
AMATA	CFRESH	DRT	HANA	KKP	MBK	NYT	PLANB	QTC	SIAM	SYNTEC	TK	TVD	
AMATAV	CHG	EA	ICHI	L&E	MCOT	OCC	PM	ROBINS	SIRI	TBSP	TKN	TVO	

Level 4 : ได้รับการรับรอง ( Certified )

2S	AU	BTNC	DELTA	GL	ITD	LOXLEY	NEP	PLAT	RPC	SKE	SWC	TMD	TWP
AAV	AUCT	CBG	DEMCO	GLOBAL	ITEL	LPN	NEWS	PLE	RSP	SLP	SYMC	TMI	TWPC
ABM	AYUD	CCP	DTAC	GLOW	J	LRH	NINE	PORT	RWI	SMK	SYNEX	TMT	U
ADB	BA	CEN	DTC	GOLD	JAS	LST	NKI	PPPM	S11	SMPC	TACC	TNDT	UBIS
AF	BAFS	CENTEL	EASON	GPSC	JCK	M	NOK	PPS	SALEE	SMT	TAE	TNP	UEC
AH	BANPU	CGD	EASTW	GULF	JMART	MAJOR	NPK	PRAKIT	SAMART	SNP	TAKUNI	TNR	UMI
AHC	BAY	CGH	ECL	GUNKUL	JMT	MALEE	NSI	PREB	SAMCO	SOLAR	TASCO	TOA	UMS
AJ	BBL	CHEWA	EFORL	GYT	JSP	MATI	NUSA	PRECHA	SAMTEL	SORKON	TCC	TOG	UOBKH
AKR	BCH	CHO	EKH	HARN	JTS	MBAX	NWR	PRG	SANKO	SPA	TCCC	TOPP	UP
ALLA	BCP	CI	ERW	HMPRO	JUBILE	MBKET	OGC	PRIN	SAWAD	SPACK	TCMC	TPA	UPF
ALUCON	BCPG	CIMBT	ESSO	HPT	JUTHA	MC	OISHI	PRINC	SCC	SPC	TFI	TPAC	UPOIC
AMANAH	BDMS	CK	FOCUS	HTC	K	M-CHAI	ORI	PRM	SCCC	SPG	THAI	TPBI	UT
ANAN	BEC	CMO	FORTH	HYDRO	KBS	MFC	OTO	PTG	SCI	SPRC	THANA	TPCORP	UV
APCO	BEM	CNS	FPI	ICC	KCE	MFEC	PACE	PYLON	SCN	SPVI	THCOM	TPP	UWC
APCS	BGRIM	CNT	FPT	ICN	KGI	MGT	PAF	Q-CON	SCP	SQ	THG	TRC	VARO
AQUA	BH	COL	FSMART	IFS	KIAT	MILL	PAP	QH	SDC	SSF	THIP	TRT	VNT
ARIP	BJC	CPALL	FSS	IHL	KOOL	MK	PATO	QLT	SE	STA	THRE	TRU	WACOAL
ARROW	BJCHI	CPF	FVC	III	KSL	MODERN	PCSGH	RATCH	SEAFCO	STEC	THREL	TRUE	WAVE
ASAP	BLA	CPL	GC	INET	KTB	MOONG	PDI	RCI	SEAOil	STPI	TIC	TSC	WIIK
ASEFA	BPP	CPN	GCAP	INSURE	KTC	MPG	PDJ	RCL	SE-ED	SUC	TITLE	TSR	WIN
ASIA	BROCK	CSC	GEL	INTUCH	KTECH	MPIC	PF	RICHY	SELIC	SUN	TKS	TSTE	WORK
ASIMAR	BROOK	CTW	GENCO	IRC	KTIS	MSC	PIMO	RJH	SENA	SUTHA	TM	TTA	XO
ASK	BSBM	DCC	GFPT	IRCP	LALIN	MTC	PL	RML	SFP	SVI	TMB	TTI	YUASA
ASN	BSM	DDD	GIFT	IT	LH	MTI	PLANET	RP	SINGER	SVOA	TMC	TVI	ZMICO

Level 3 : มีมาตรการป้องกัน ( Established )

7UP	AMC	BGT	CMR	EPCO	GREEN	LEE	NEW	POST	SF	SMM	T	TRITN	WPH
A	APURE	BIG	COMAN	ESTAR	HTECH	MAX	NFC	PRO	SGF	SPCG	TC	TSE	ZIGA
ABICO	AQ	BM	CRANE	ETE	HUMAN	MCS	NMG	PSTC	SGP	SPPT	TCJ	TSI	
ACAP	AS	BOL	CWT	FANCY	INOX	MDX	NNCL	RAM	SHANG	SR	TGPRO	UNIQ	
ACC	ATP30	BUI	D	FLOYD	KCAR	META	NOBLE	ROH	SIMAT	SRICHA	THE	UTP	
AEC	B	CCET	DCON	FN	KCM	MJD	NPPG	RPH	SKN	SSC	THL	UVAN	
AI	BAT-3K	CHARAN	DCORP	GJS	KKC	MM	OHTL	SAFARI	SKR	SSP	THMUI	VIBHA	
AIT	BEAUTY	CHAYO	DIGI	GLAND	KWC	MORE	PERM	SAPPE	SMART	STAR	TPCH	VNG	
AJA	BFIT	CHOTI	EIC	GPI	KWG	NBC	PMTA	SAUCE	SMIT	SVH	TPOLY	VPO	

มีมาตรการป้องกัน ( Established )

ระดับ ( Level )	ผลการประเมิน
5 ขยายผลสู่ผู้ที่เกี่ยวข้อง	การแสดงให้เห็นถึงนโยบายที่ครอบคลุมถึงหุ้นส่วนทางธุรกิจที่ปรึกษา ตัวกลางหรือตัวแทนธุรกิจที่จะไม่มีส่วนเกี่ยวข้องกับการคอร์รัปชันทุกรูปแบบ
4 ได้รับการรับรอง	การแสดงให้เห็นถึงการนำไปปฏิบัติโดยมีการสอบทานความครบถ้วนเพียงพอของกระบวนการทั้งหมดจากคณะกรรมการตรวจสอบหรือผู้สอบบัญชีที่ ก.ล.ต. ให้ความเห็นชอบ การได้รับการรับรองเป็นสมาชิกแนวร่วมปฏิบัติของภาคเอกชนไทยในการต่อต้านทุจริต หรือได้ผ่านการตรวจสอบเพื่อให้ความเชื่อมั่นอย่างเป็นอิสระจากหน่วยงานภายนอก
3 มีมาตรการป้องกัน	การแสดงให้เห็นถึงระดับขอบเขตของนโยบายของบริษัท เช่น ไม่จ่ายเจ้าหน้าที่รัฐ ไม่มีส่วนเกี่ยวข้อง ต่อต้านผู้เกี่ยวข้อง การสื่อสารและมีกิจกรรมแก่พนักงาน เพื่อให้ความรู้เกี่ยวกับนโยบายและแนวปฏิบัติในการต่อต้านคอร์รัปชัน
2 ประกาศเจตนารมณ์	การแสดงให้เห็นถึงความมุ่งมั่นโดยการประกาศเจตนารมณ์เข้าเป็นแนวร่วมปฏิบัติ ( Collective Action Coalition ) ของภาคเอกชนไทยในการต่อต้านทุจริต
1 มีนโยบาย	การแสดงให้เห็นถึงคำมั่นจากผู้บริหารสูงสุดและขององค์กรโดยมติและนโยบายของคณะกรรมการในเรื่องการดำเนินธุรกิจที่จะไม่มีส่วนเกี่ยวข้องกับการคอร์รัปชัน

การเปิดเผยผลการประเมินดัชนีชี้วัดความคืบหน้าการป้องกันที่มีส่วนเกี่ยวข้องกับการทุจริตคอร์รัปชัน ( Anit-Corruption Progress Indicators ) ของบริษัทจดทะเบียนในตลาดหลักทรัพย์แห่งประเทศไทยซึ่งจัดทำโดยสถาบันไทยพัฒน์นี้ เป็นการดำเนินการตามนโยบายและตามแผนพัฒนาความยั่งยืนสำหรับบริษัทจดทะเบียนของสำนักงานคณะกรรมการกำกับหลักทรัพย์และตลาดหลักทรัพย์ โดยผลการประเมินดังกล่าวของสถาบันไทยพัฒน์ อาศัยข้อมูลที่ได้รับจากบริษัทจดทะเบียนตามที่บริษัทจดทะเบียนได้ระบุในแบบแสดงข้อมูลเพื่อการประเมิน Anit-Corruption ซึ่งได้อ้างอิงข้อมูลมาจากแบบแสดงรายการข้อมูลประจำปี (แบบ 56-1) รายงานประจำปี (แบบ 56-2) หรือในบุคคลภายนอก โดยมีได้เป็นการประเมินการปฏิบัติของบริษัทจดทะเบียนในตลาดหลักทรัพย์แห่งประเทศไทย และมีได้ใช้ข้อมูลภายในเพื่อการประเมิน

เนื่องจากผลการประเมินดังกล่าวเป็นเพียงผลการประเมิน ณ วันที่ปรากฏในผลการประเมินเท่านั้น ดังนั้นผลการประเมินจึงอาจเปลี่ยนแปลงได้ภายหลังจากวันดังกล่าว หรือเมื่อข้อมูลที่เกี่ยวข้องมีการเปลี่ยนแปลง ทั้งนี้บริษัทหลักทรัพย์ คิงส์ฟอร์ด จำกัด (มหาชน) มิได้ยืนยัน ตรวจสอบ หรือรับรองความถูกต้องครบถ้วนของผลการประเมินดังกล่าวแต่อย่างใด